

Observatoire de la mobilité

édition 2021

25 novembre 2021



17, RUE D'ANJOU
75008 PARIS
+33 (0)1 48 74 63 51
WWW.UTP.FR



LES INTERVENANTS



MARIE-ANGE DEBON

Présidente de l'UTP
Présidente du directoire
groupe Keolis



THIERRY MALLET

Vice-président de l'UTP
Président-Directeur général,
groupe Transdev



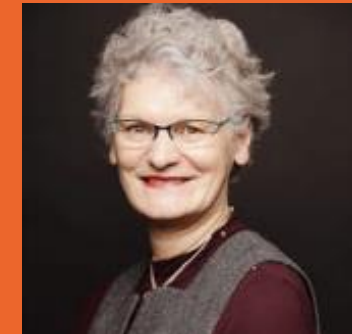
MARC DELAYER

Vice-président de l'UTP
*Président de la commission
« Techniques, Exploitation et
Développement durable »*
Directeur général, Transports
publics du Choletais, AGIR



SYLVIE CHARLES

Vice-présidente de l'UTP
*Présidente de la commission
« Affaires publiques »*
Directrice Transilien
SNCF Voyageurs



MARIE-CLAUDE DUPUIS

Vice-présidente de l'UTP
*Présidente de la commission
« Nouvelles mobilités, Villes de
demain »*
Directrice Stratégie, Innovation et
Développement, groupe RATP

Et en présence de :

- Claude FAUCHER, délégué général de l'UTP
- Jonathan LEBLANC, directeur de clientèle de l'IFOP

Sommaire

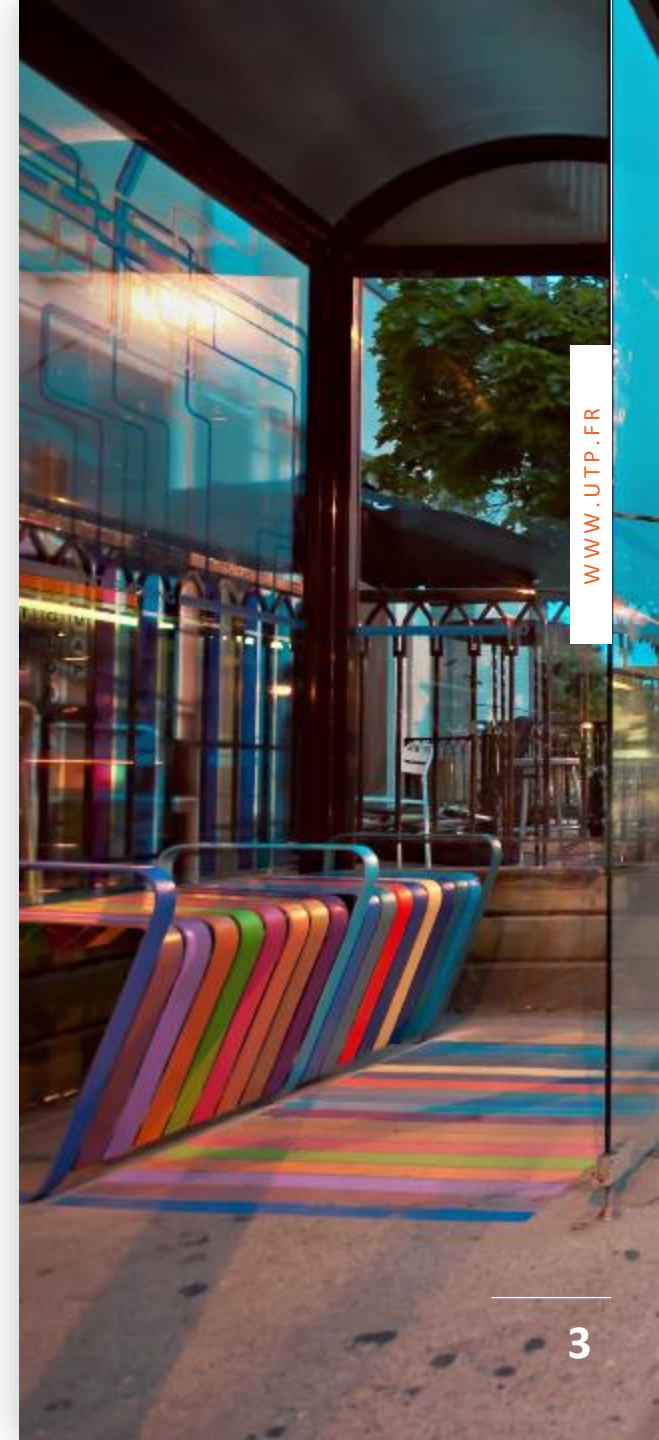
- 1 Fréquentation des transports publics : réalités et tendances
- 2 Utilisation des transports publics : motifs, motivations et incitations
- 3 La sûreté : actions et moyens les plus efficaces
- 4 Transports publics ou autosolisme
- 5 Développement des transports publics : les attentes
- 6 Le manifeste de l'UTP : 4 axes, 20 propositions

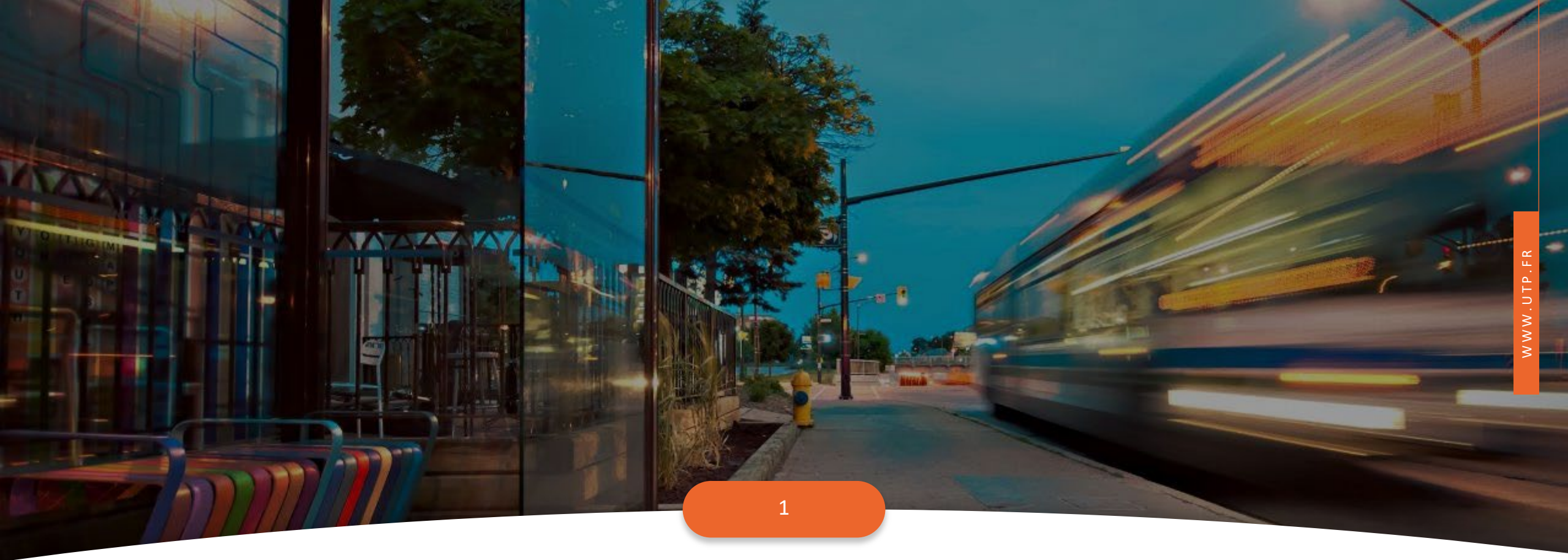
Axe 1 : développer une offre de transports publics et un réseau ferroviaire performant

Axe 2 : prioriser l'offre de mobilité respectueuse de la planète

Axe 3 : privilégier les modes de transports sûrs

Axe 4 : donner les leviers nécessaires aux AOM et sociétés de projets



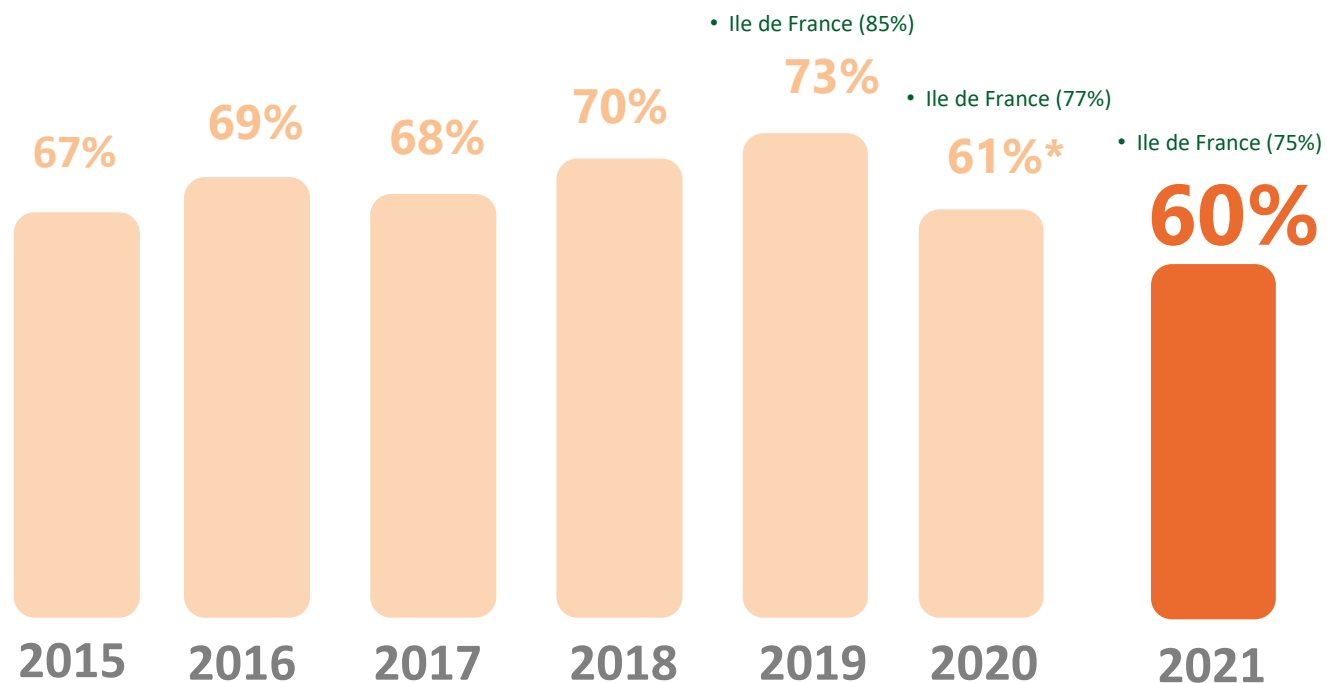


1

Fréquentation des transports publics : réalités et tendances

Utilisez-vous les transports publics régulièrement ?

Aujourd'hui, quels sont les transports publics que vous utilisez régulièrement? Base : habitants dans les communes de plus de 50 000 habitants.



Quel(s) mode(s) les utilisateurs de transports publics utilisent-ils?

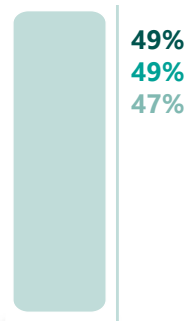
Aujourd'hui, quels sont les transports publics que vous utilisez régulièrement ? Plusieurs réponses possibles.

69%



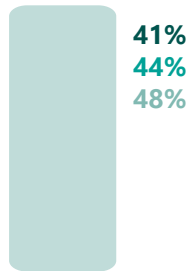
Bus

47%



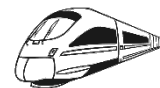
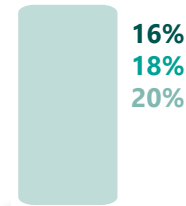
Métro

41%



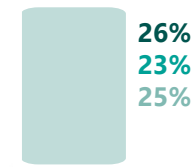
Tramway

20%



Train

24%



RER

4%



Autres
(funiculaire,
téléphérique,
bateau navette)

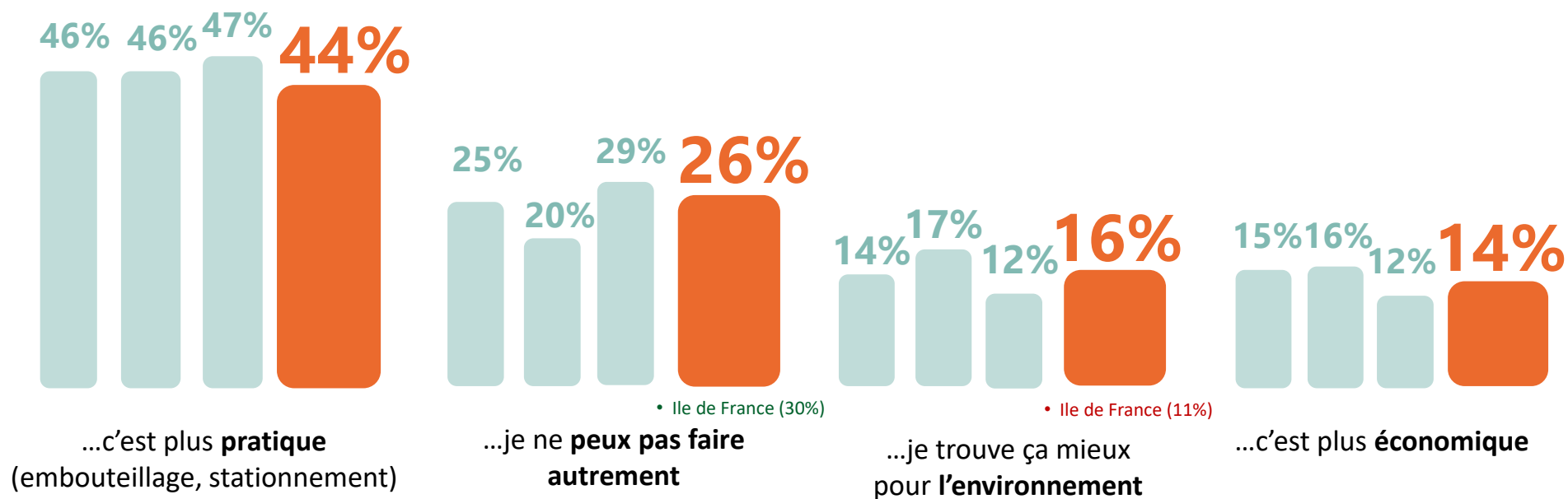
En moyenne, les utilisateurs de transport public empruntent 2,1 modes de transport régulièrement. (2,2 en 2020, 2,1 en 2019, 2,1 en 2018)

Rappel 2020*
Rappel 2019
Rappel 2018

*En 2020, la question n'a pas été posée de la même façon que les précédentes années : « Avant la crise du Covid-19 (Coronavirus), quel moyen de transport utilisiez-vous régulièrement? »

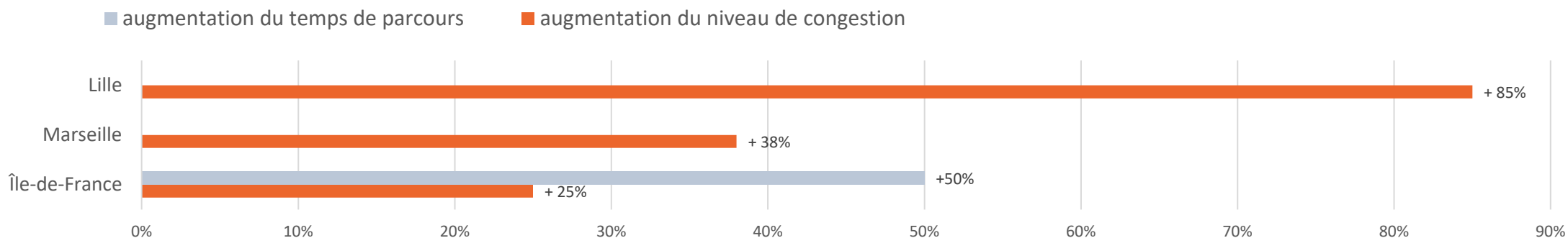
Pour quelle raison les voyageurs se déplacent-ils en transport public?

Parmi les propositions suivantes, quelle est celle qui vous correspond le plus ?



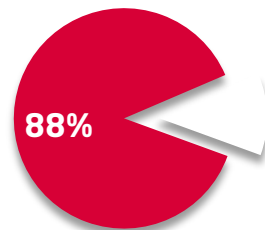
La congestion automobile

Congestion et temps de parcours le lundi précédent la rentrée scolaire en 2021 par rapport à 2020



270
MILLIARDS D'€

Coût annuel de la congestion routière dans l'Union européenne

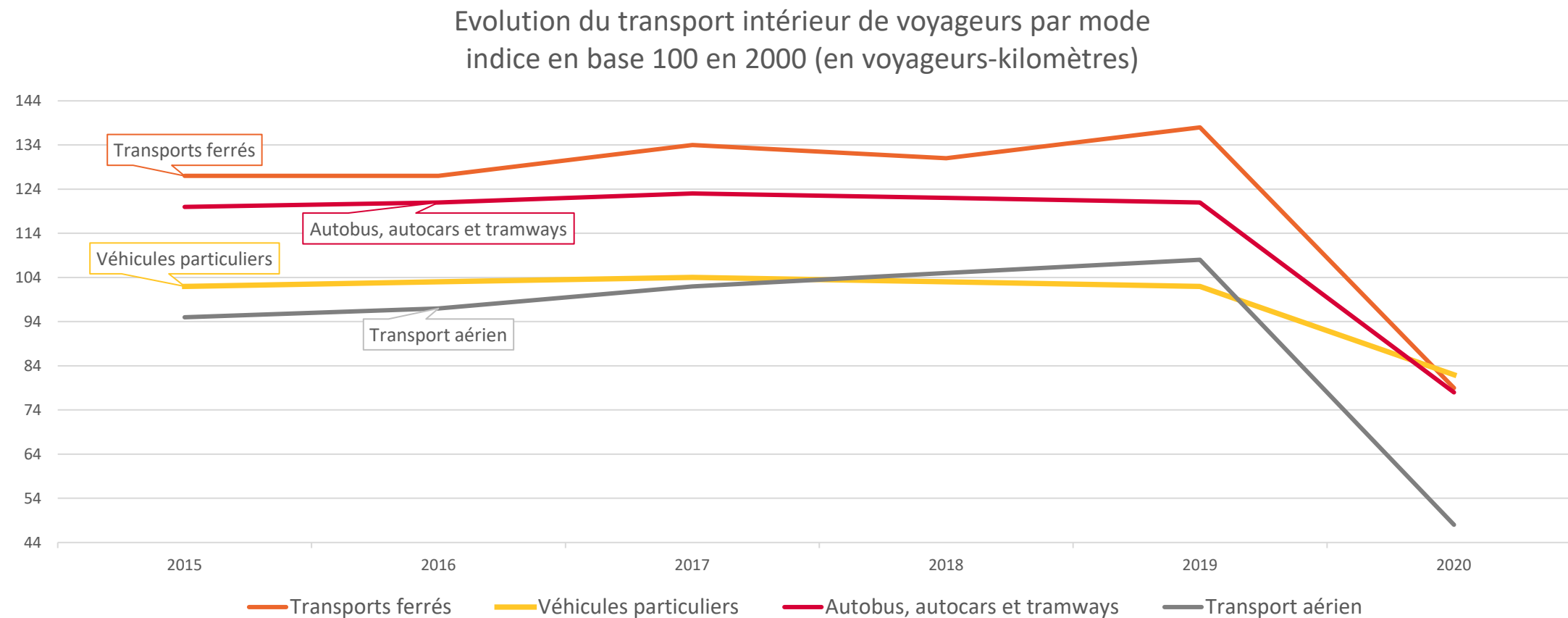


88% des conducteurs ont déjà eu peur du comportement d'autres conducteurs



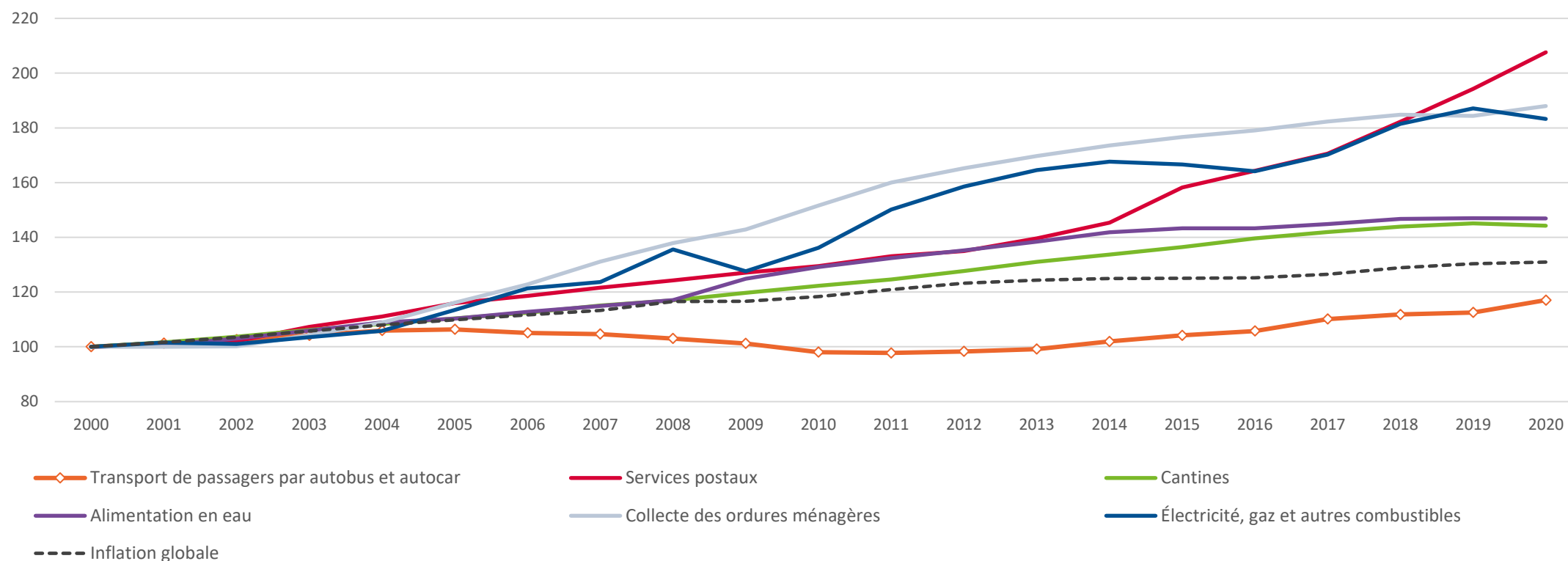
65% des conducteurs reconnaissent injurier les autres conducteurs

Evolution du transport intérieur de voyageurs par mode



Evolution de l'indice des prix à la consommation des services publics marchands

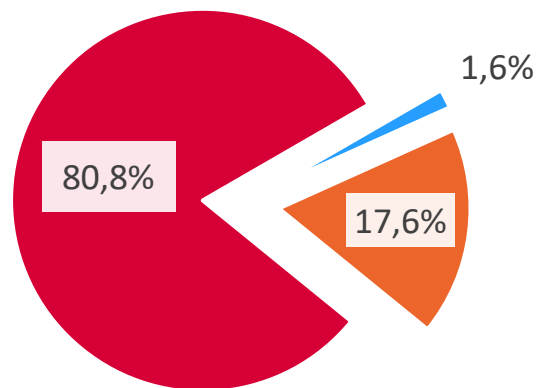
Évolution de l'indice des prix à la consommation de 2000 à 2020



Part de la voiture dans le transport intérieur de voyageur avant et après la crise sanitaire

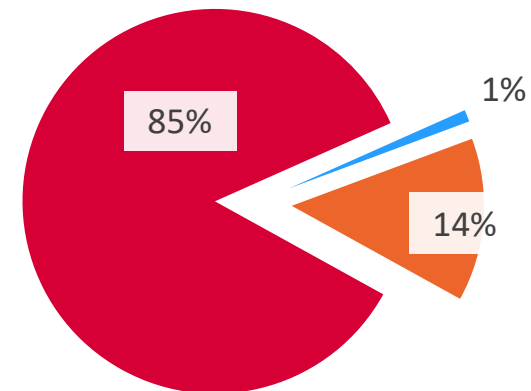
Transport intérieur de voyageurs par mode en % des voyageurs-kilomètres

2019



- Transport aérien
- Transports collectifs (ferré, bus, autocar)
- Véhicule particulier

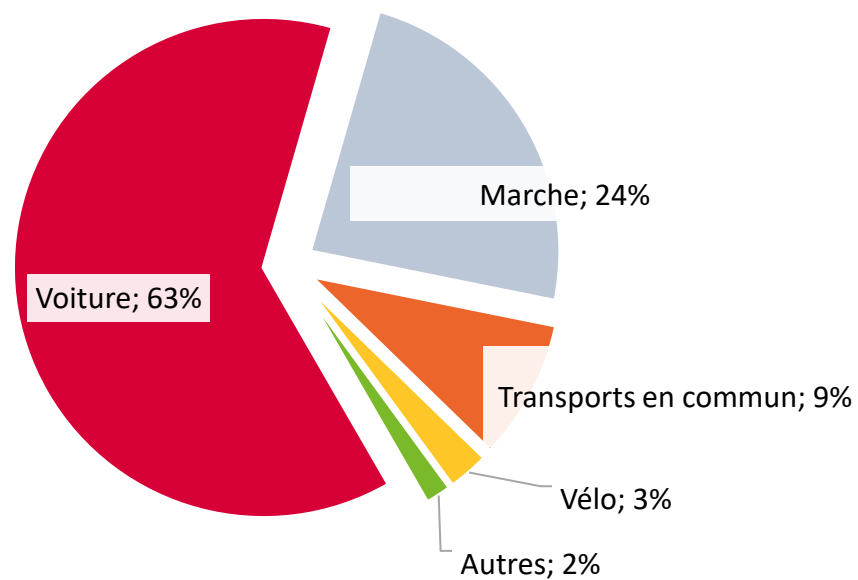
2020



- Transport aérien
- Transports collectifs (ferré, bus, autocar)
- Véhicule particulier

Répartition des modes de transports en 2019

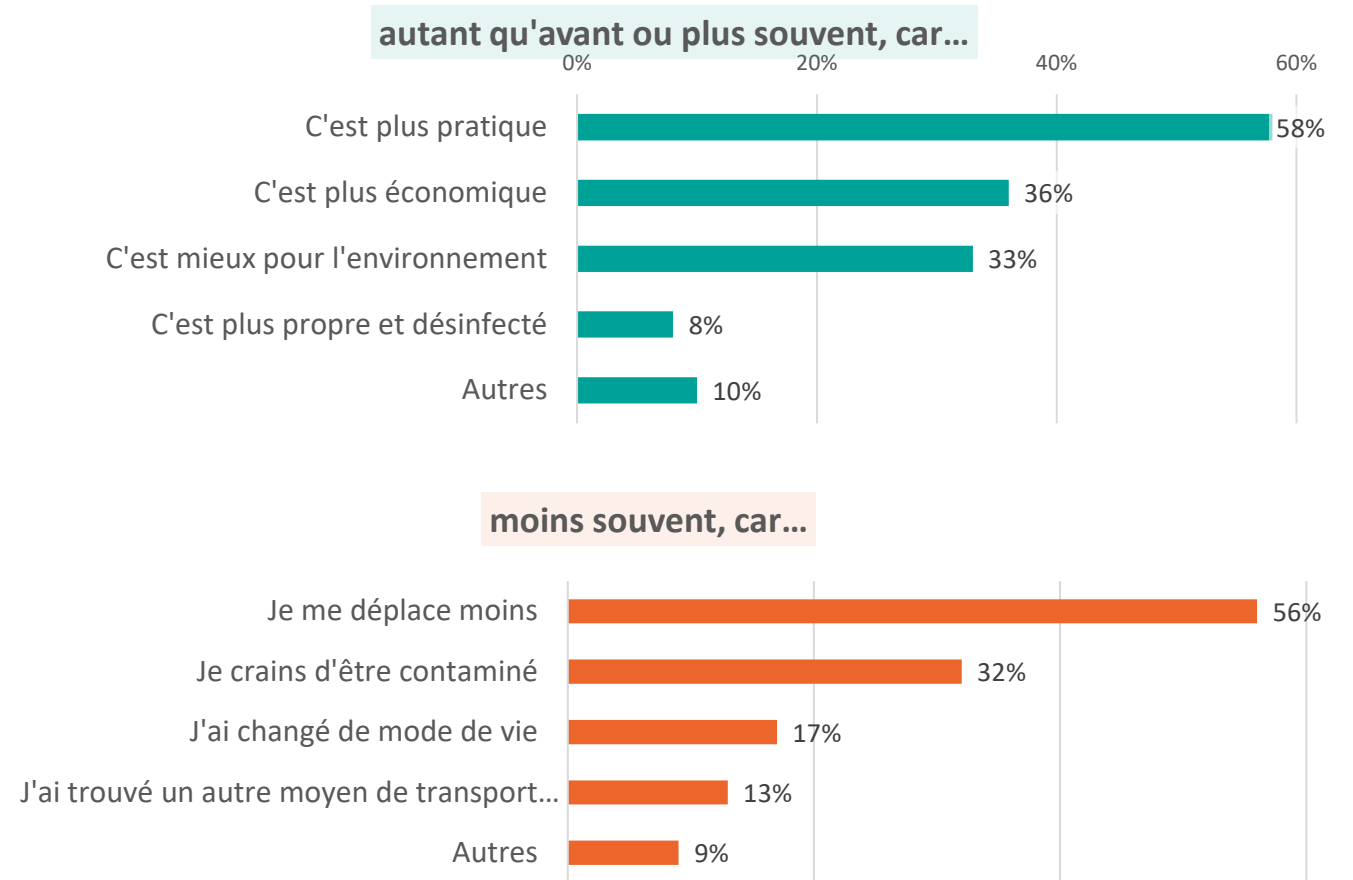
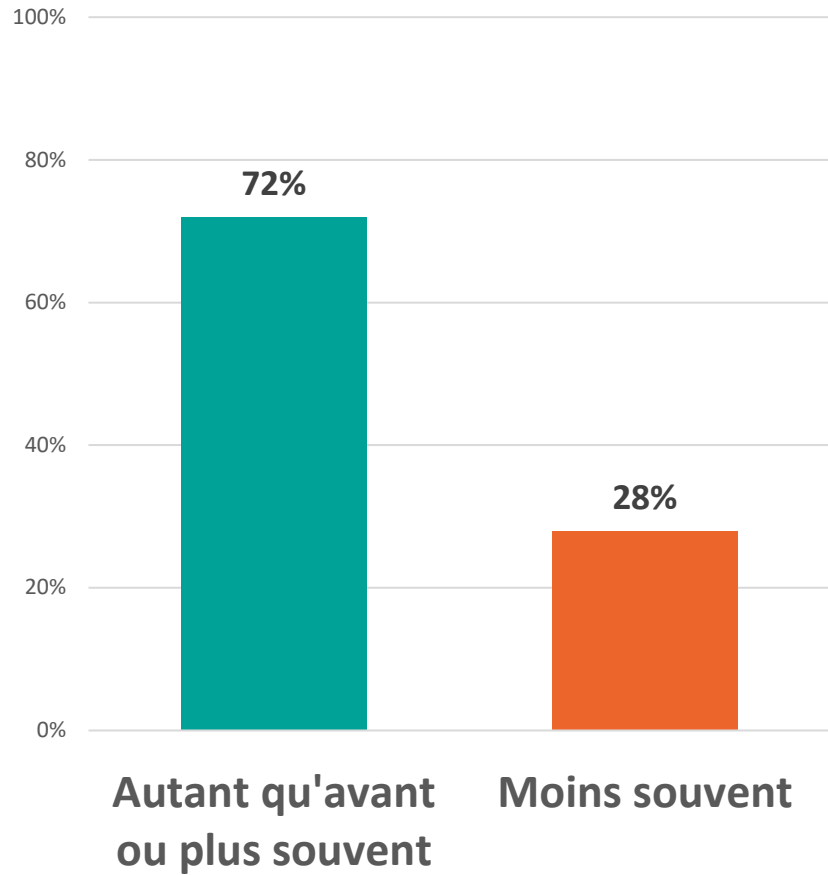
Répartition, en pourcentage, du nombre de déplacements par mode
2019



■ Voiture ■ Marche ■ Transports en commun ■ Vélo ■ Autre

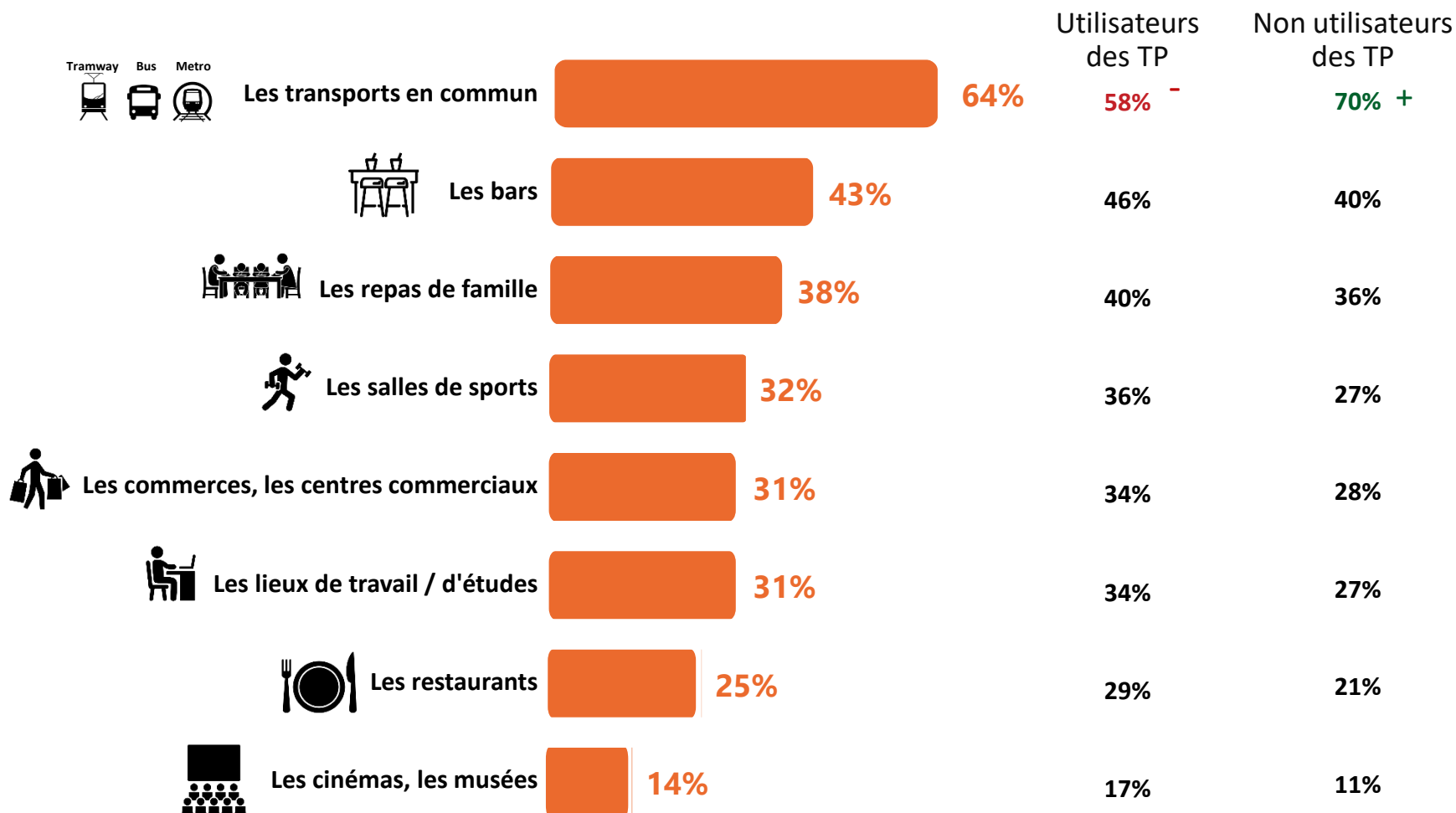
Aujourd'hui, vous prenez les transports publics...

Aujourd'hui, vous prenez les transports publics ? Une seule réponse possible.



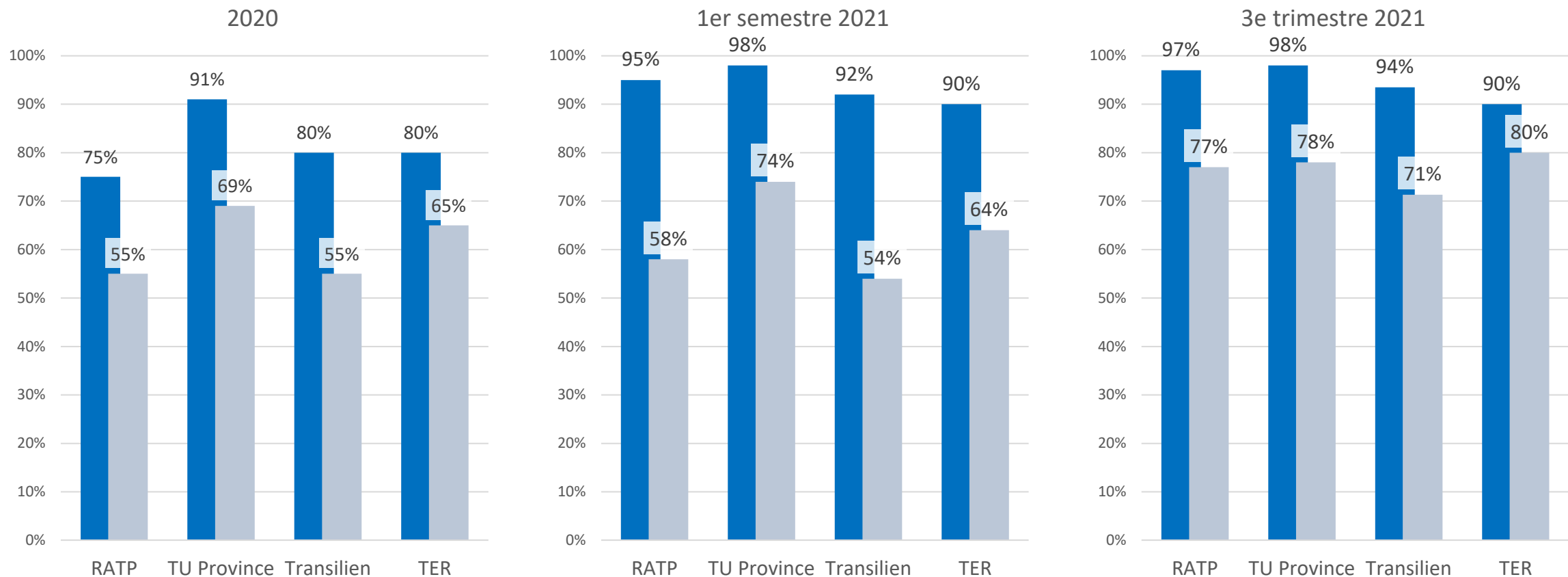
Selon vous, dans quels lieux le risque de contamination à la Covid-19 est-il le plus grand ?

Selon vous, dans quels lieux, le risque de contamination à la Covid-19 est-il le plus grand ? Plusieurs réponses possibles.



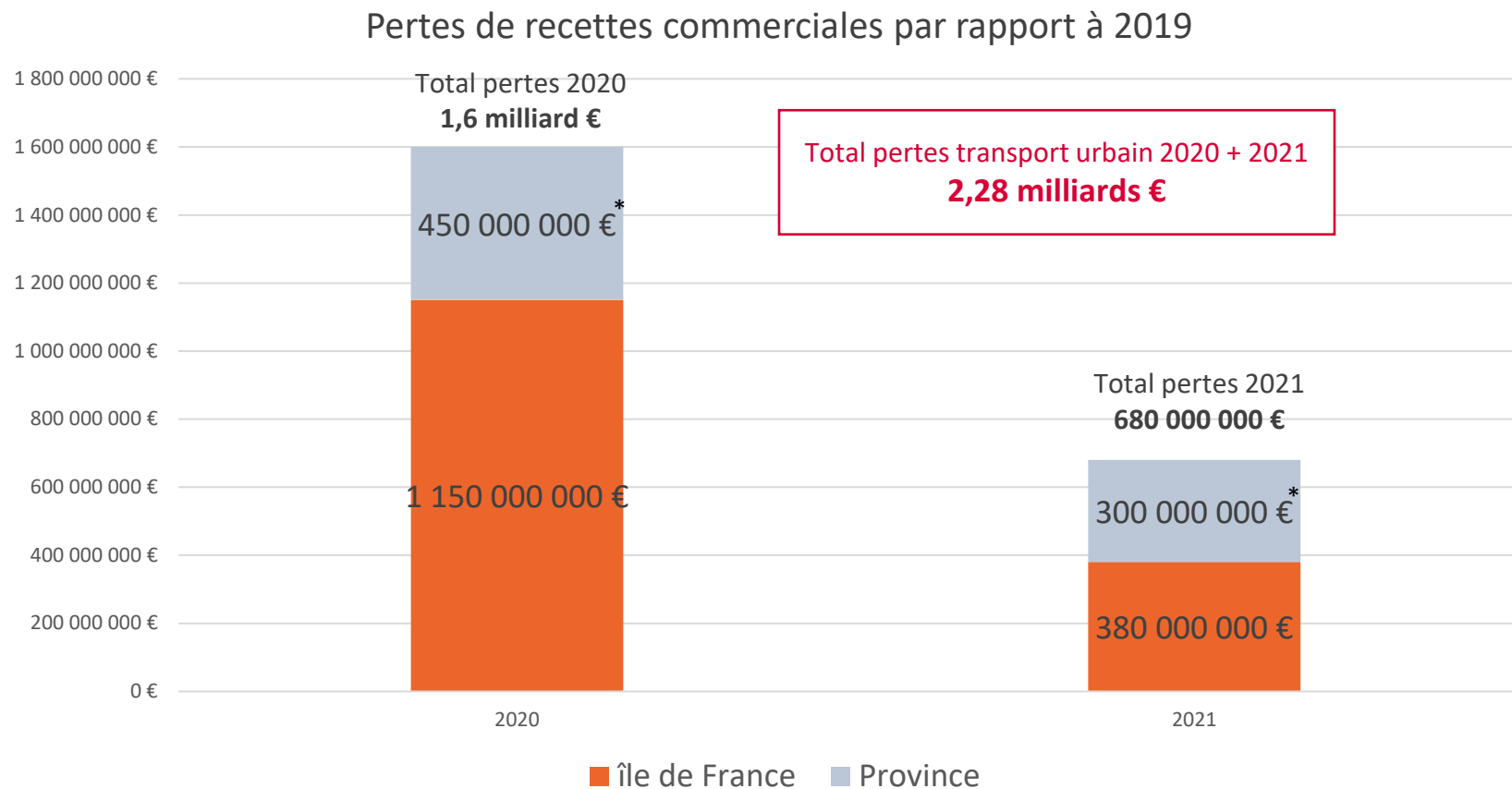
L'offre et la fréquentation

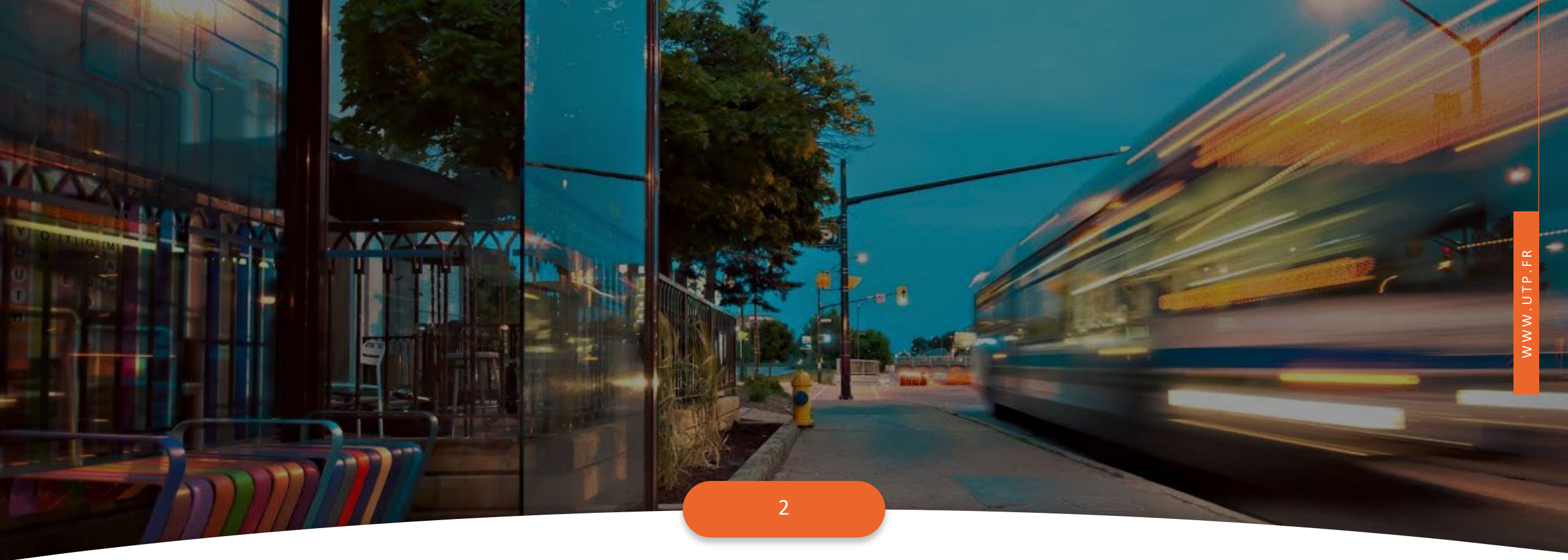
■ Offre ■ Fréquentation



Sources : SNCF, RATP, département des Affaires économiques, techniques et prospective de l'UTP. (1) Résultats consolidés 2020 comparé à 2019 ; (2) Résultats consolidés 1er semestre 2021 comparé au 1er semestre 2019 ; (3) données non communiquées car évoluent en permanence et reflètent des réalités très différentes selon les offres

Pertes des recettes commerciales des transports publics





2

Utilisation des transports : motifs, motivations et incitations

A quelle(s) occasion(s) utilisez-vous majoritairement les transports publics?

Vous utilisez majoritairement les transports publics lorsque...Plusieurs réponses possibles.



... je vais faire des courses, je vais dans des établissements de santé / administratifs

49%



... je me rends sur mon lieu de travail ou d'études

45%



... je rends visite à la famille / des amis ou je vais sur mes lieux de loisirs

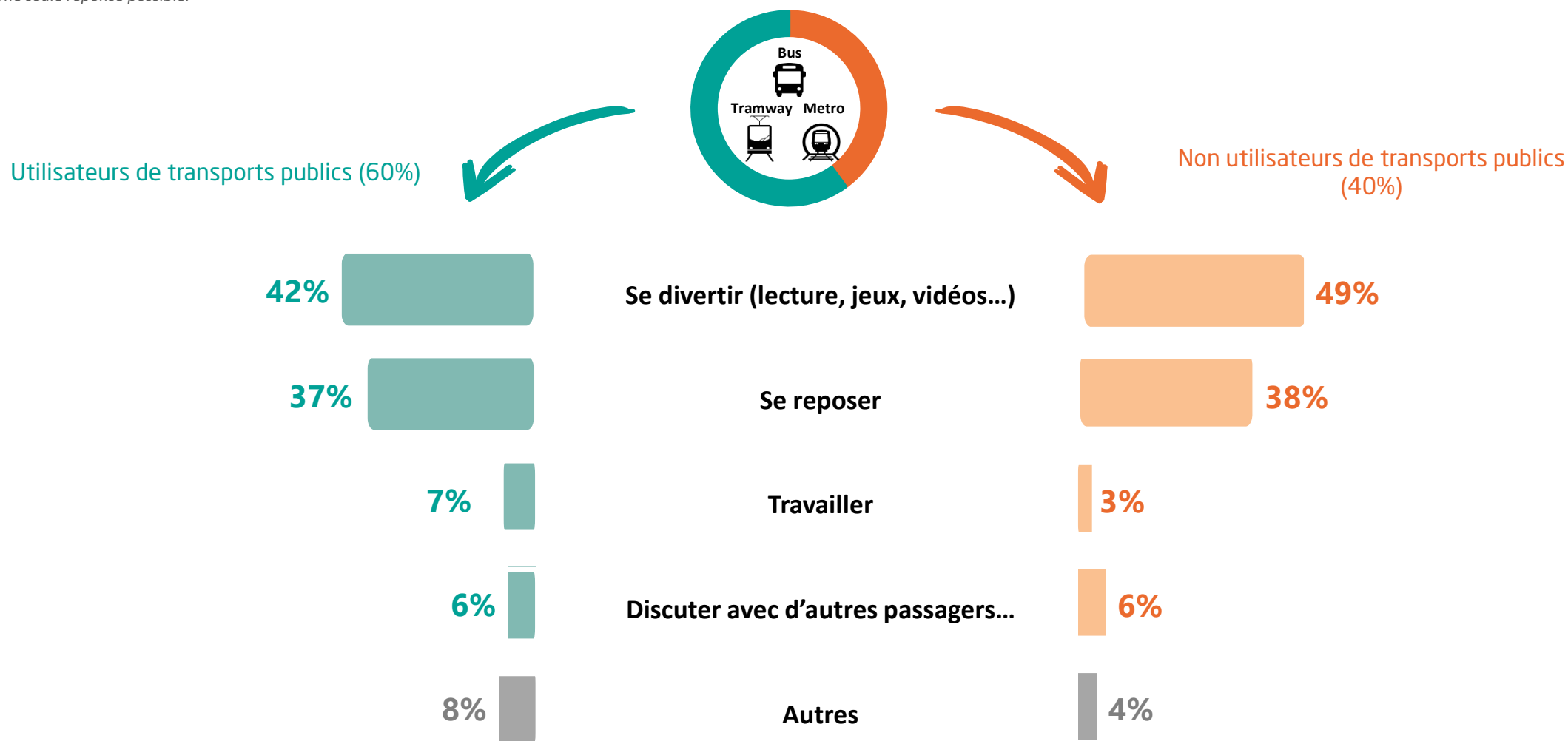
42%

Quelles sont, ou quelles seraient vos occupations dans les transports publics?

Que faites-vous principalement dans les transports publics pendant vos trajets ? Base : Utilisateurs de transports publics

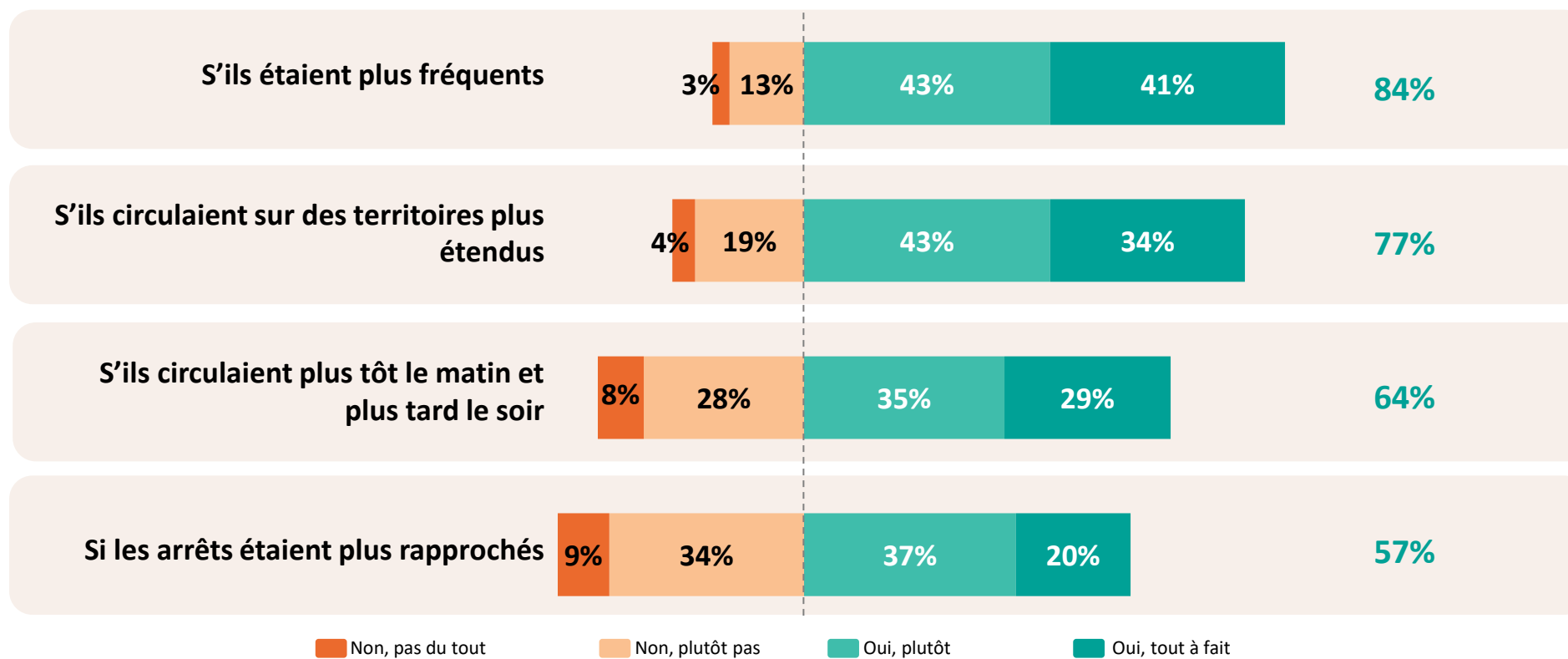
Que feriez-vous principalement pendant vos trajets si vous preniez les transports publics ? Base : Non utilisateurs de transports publics

Une seule réponse possible.



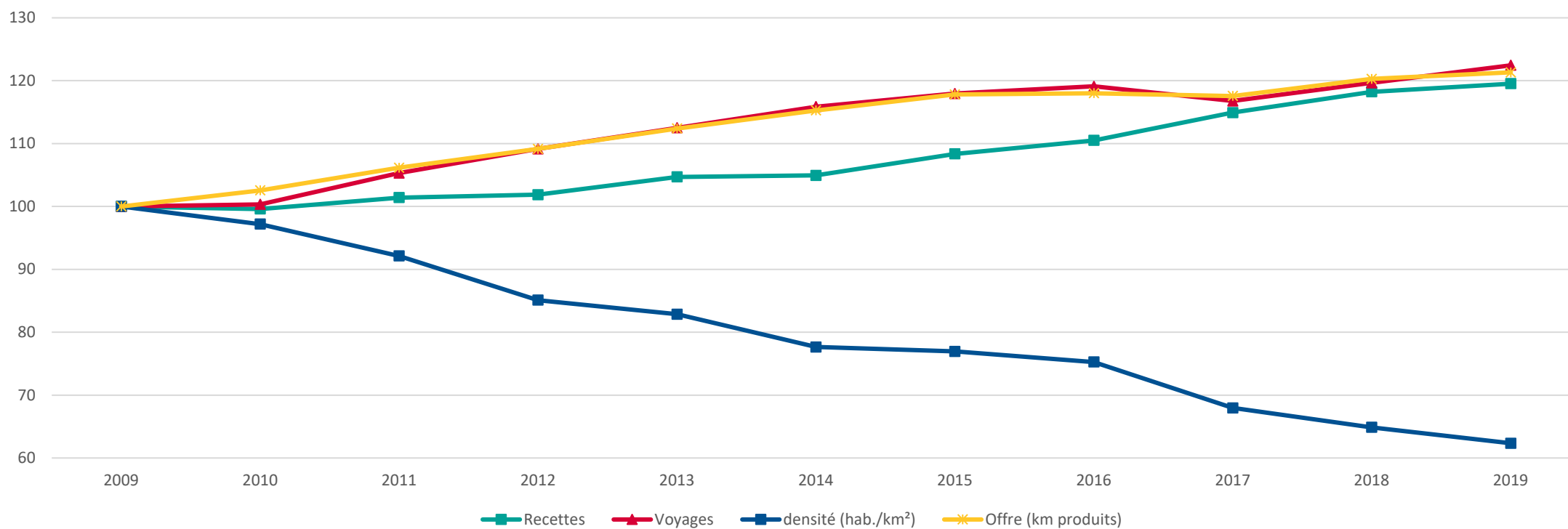
Utiliser davantage les transports publics, sous quelles conditions ?

Utiliserez-vous davantage les transports publics ...



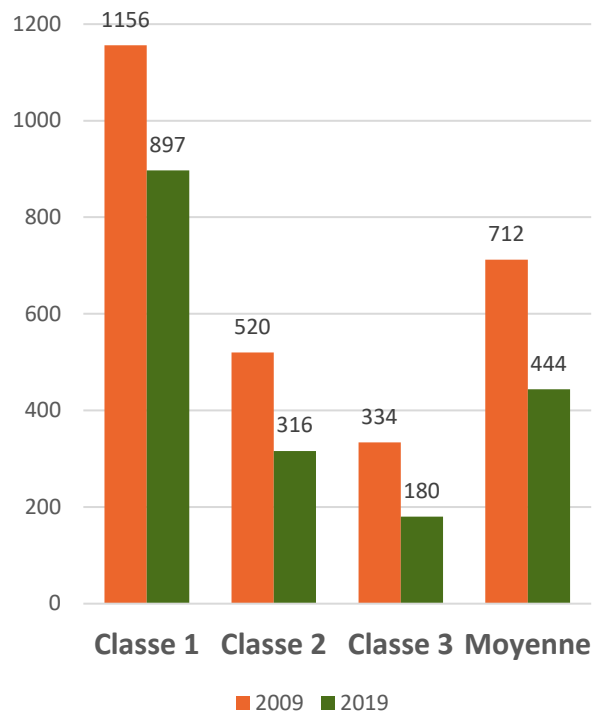
Offre, voyages, recettes et densité des territoires desservis

Transport urbain de province : offre, fréquentation, recettes et densité de population des territoires desservis

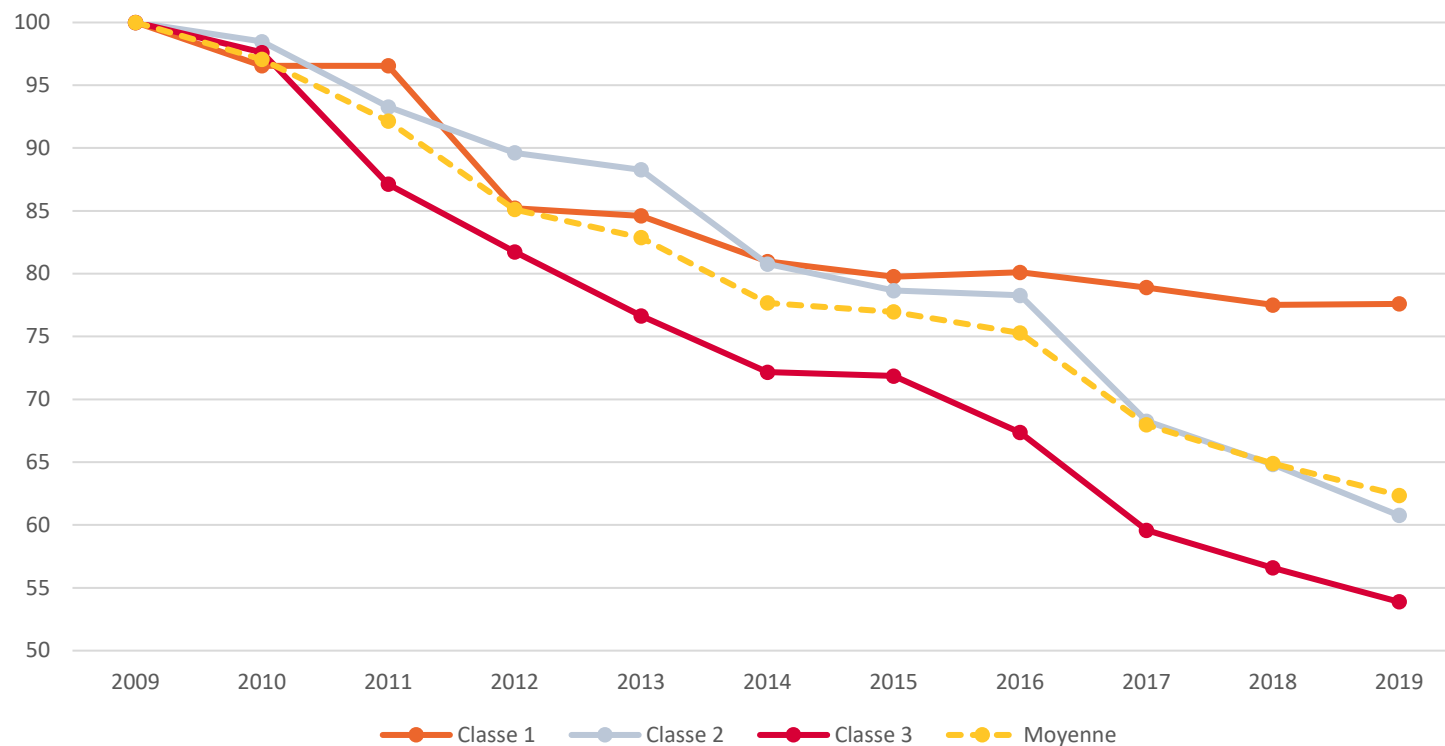


Densité des territoires desservis par le transport urbain de province

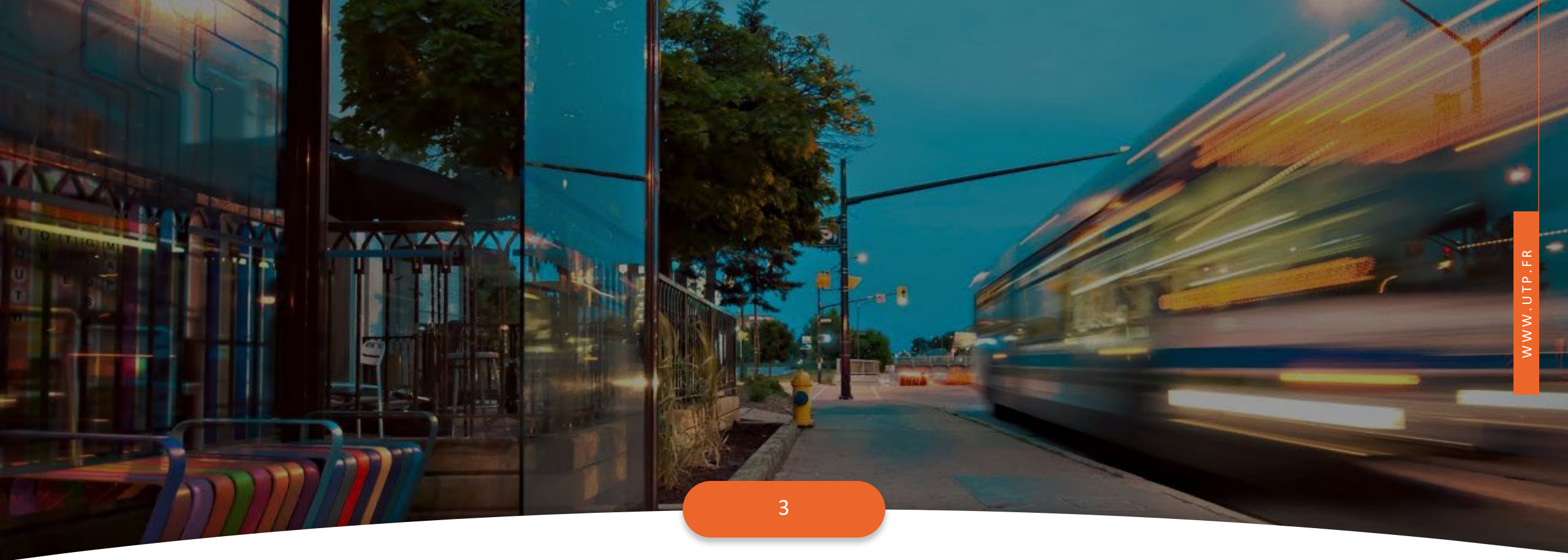
Densité dans les territoires desservis en 2009 et en 2019 (habitants / km²)



Evolution de la densité des territoires desservis nombre d'habitants / km² (base 100 en 2009)



- Classe 1 : réseaux de plus de 250 000 habitants
- Classe 2 : réseaux entre 100 000 et 250 000 habitants
- Classe 3 : réseaux entre 50 000 et 100 000 habitants

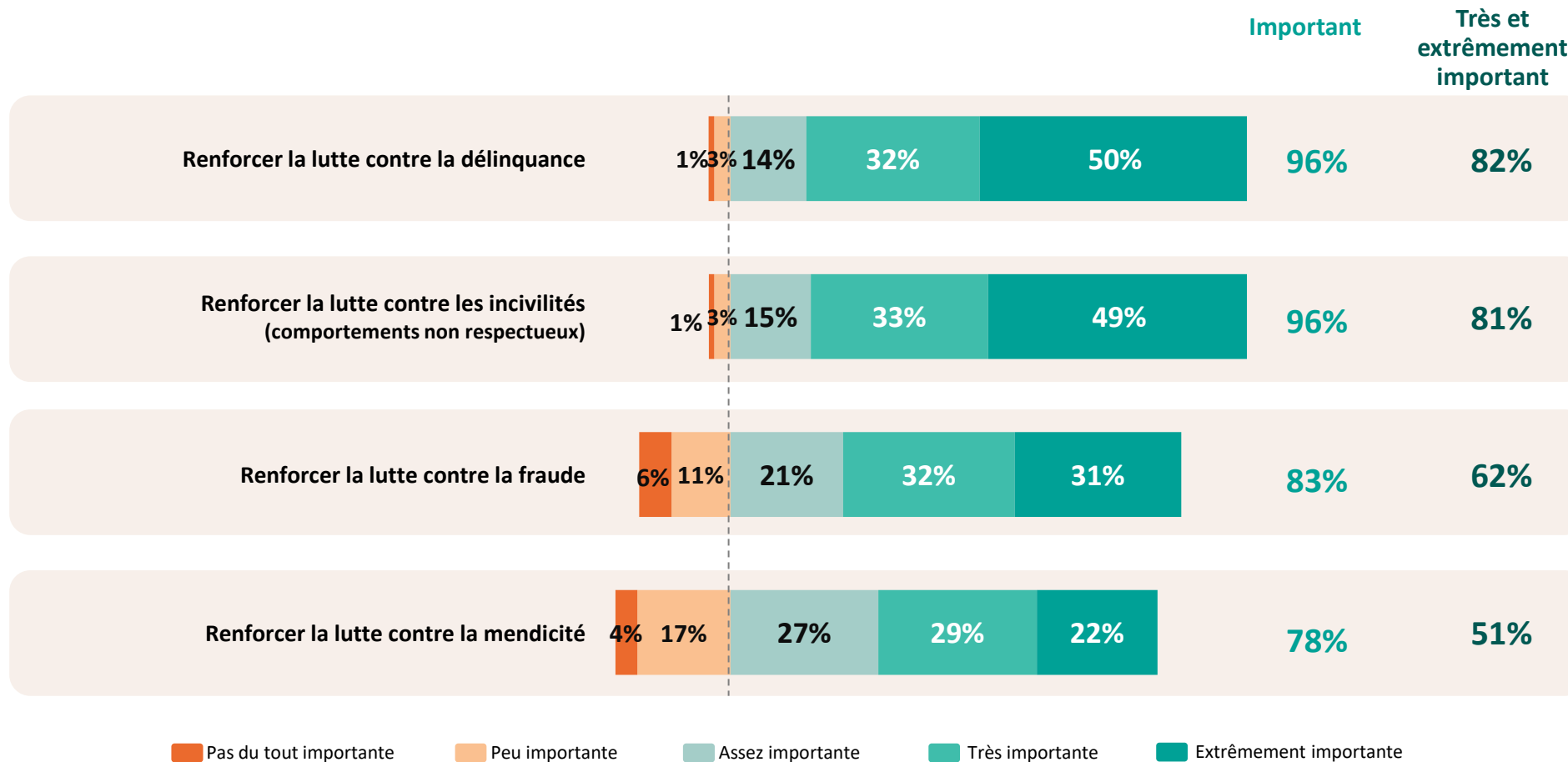


3

La sûreté : actions et moyens les plus efficaces

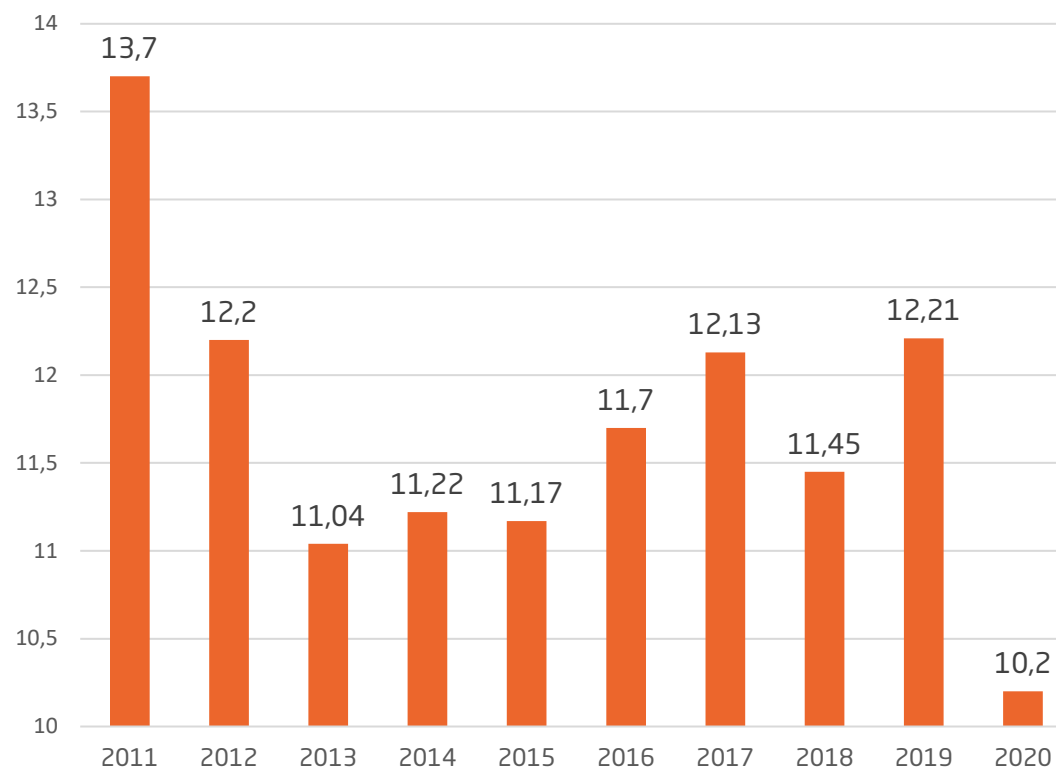
Sûreté : que faut-il faire en priorité selon les utilisateurs de transports publics?

En matière de sûreté/sécurité, pouvez-vous indiquer si les actions ci-dessous sont des conditions importantes pour utiliser davantage les transports publics ?
Une seule réponse possible.

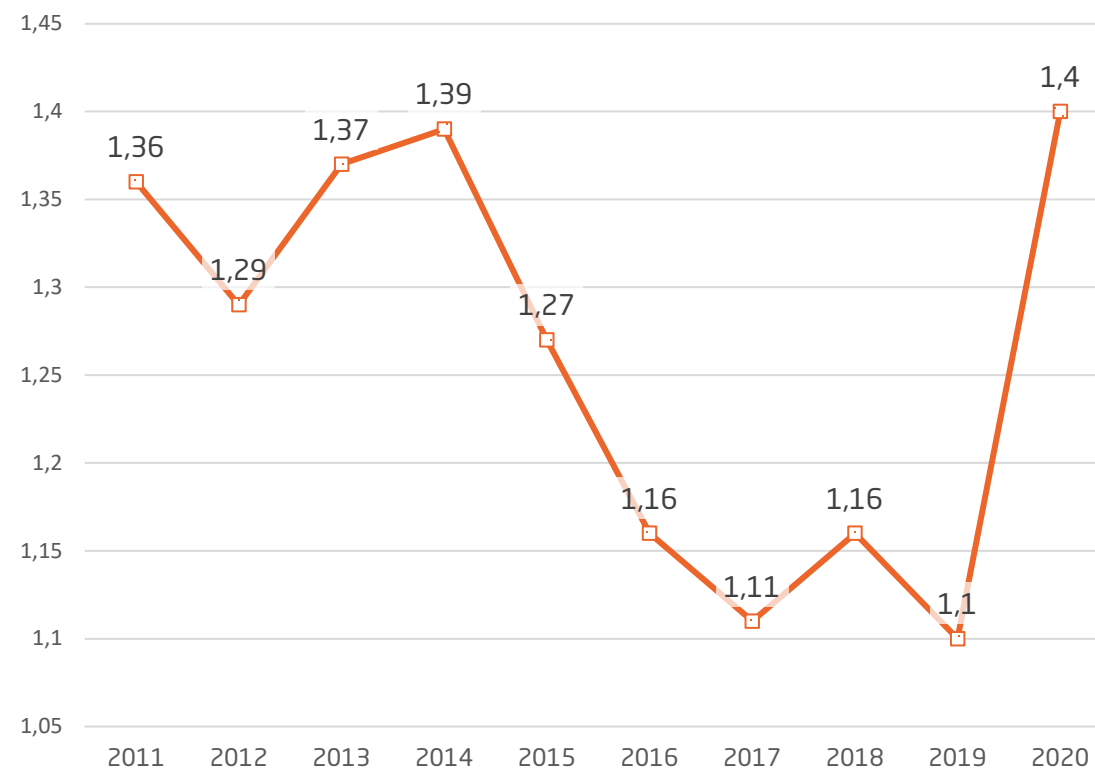


Insécurité : coût du vandalisme et nombre d'agressions de voyageurs dans le transport urbain de province

Coût total du vandalisme sur matériel roulant et fixe
(en M€)*



Nombre d'agressions sur les voyageurs pour un million de voyages*

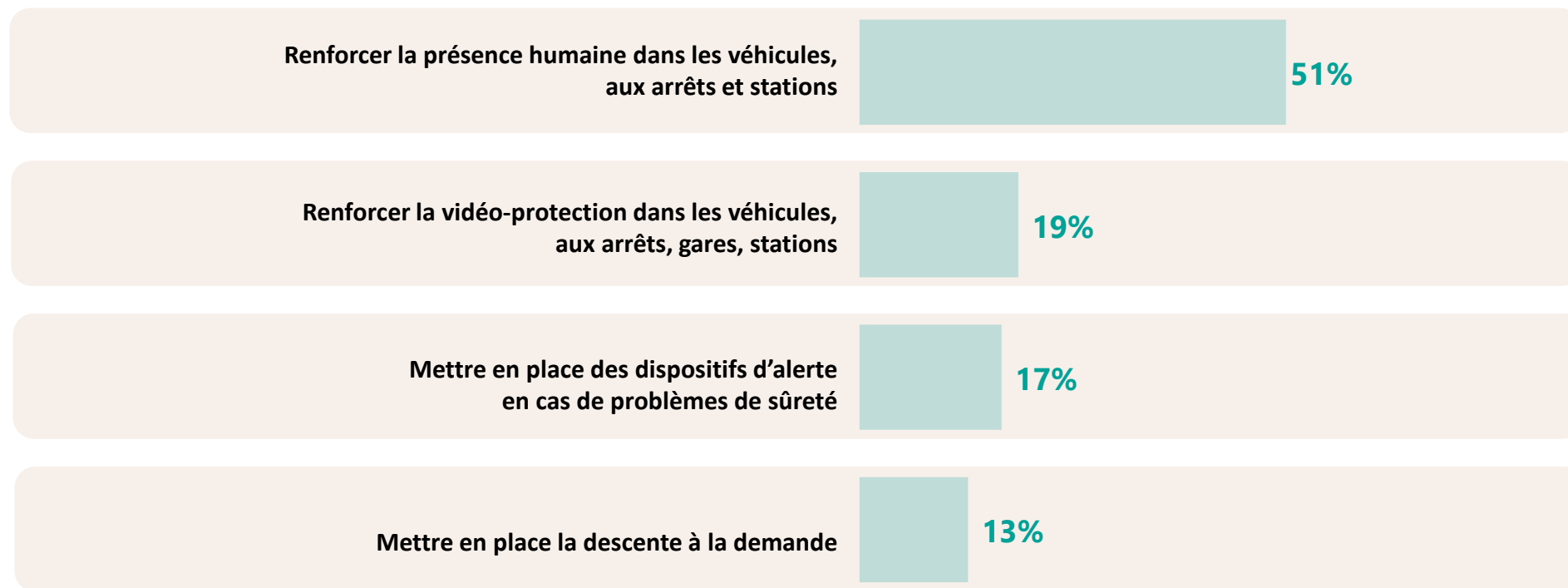


* hors RATP, hors SNCF

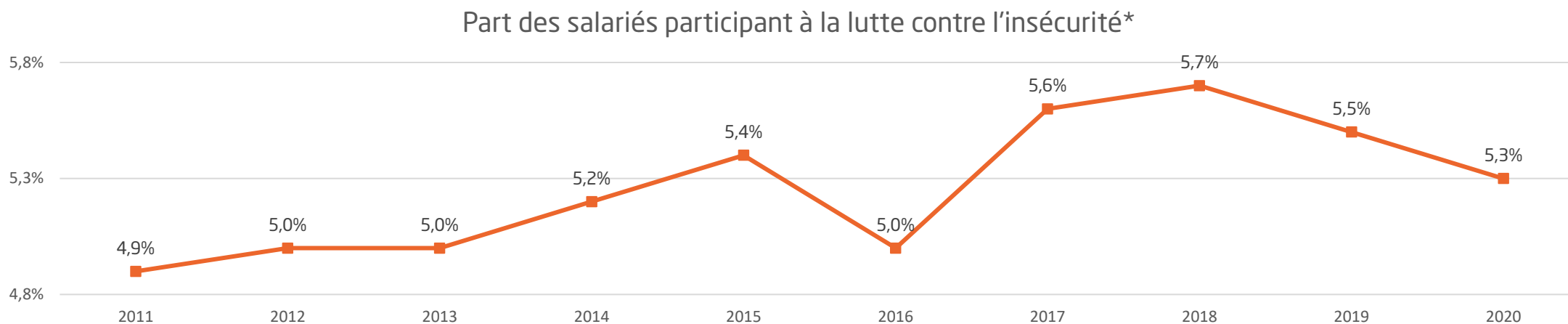
Source : Rapport sûreté 2020, UTP

Sûreté : les moyens les plus efficaces selon les utilisateurs de transports publics

Pour améliorer la sûreté/sécurité, quel serait le moyen le plus efficace pour y parvenir ? Une seule réponse possible.



Moyens humains dédiés à la lutte contre l'insécurité dans le transport urbain de province



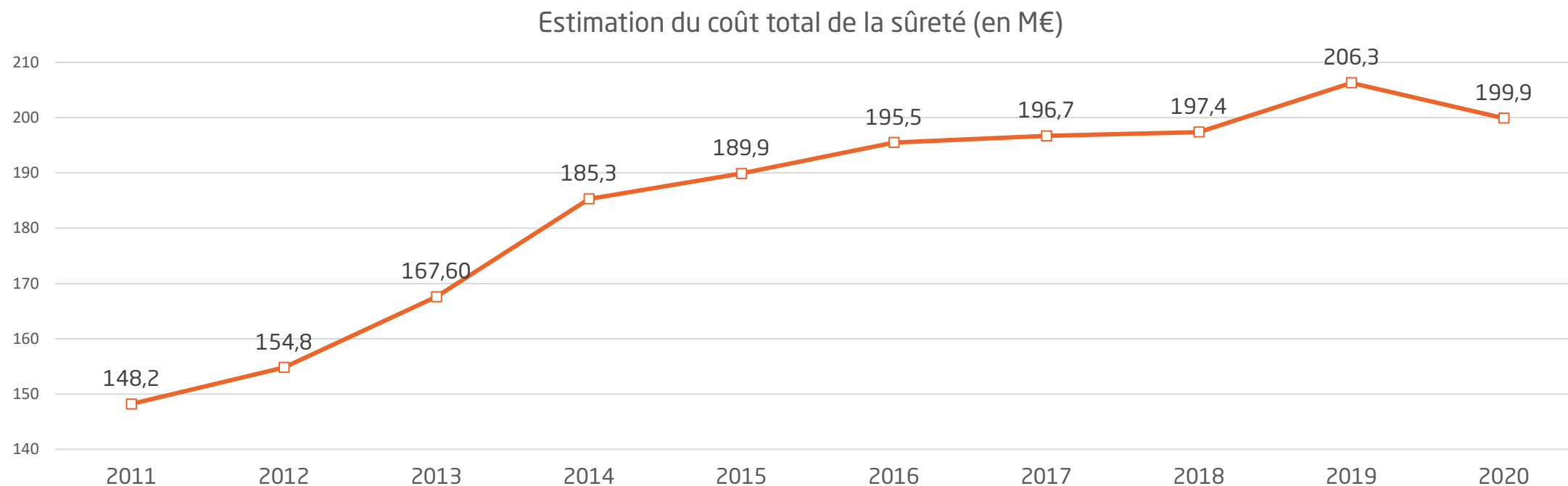
Près de 6 600 salariés dédiés à la sûreté en France



Le coût des **moyens humains** des entreprises de transport urbain (hors SNCF et RATP) : près de **188 millions d'euros** en 2020

* hors RATP, hors SNCF
Source : Rapport sûreté 2020, UTP

Moyens financiers consacrés à la sûreté dans le transport urbain de province



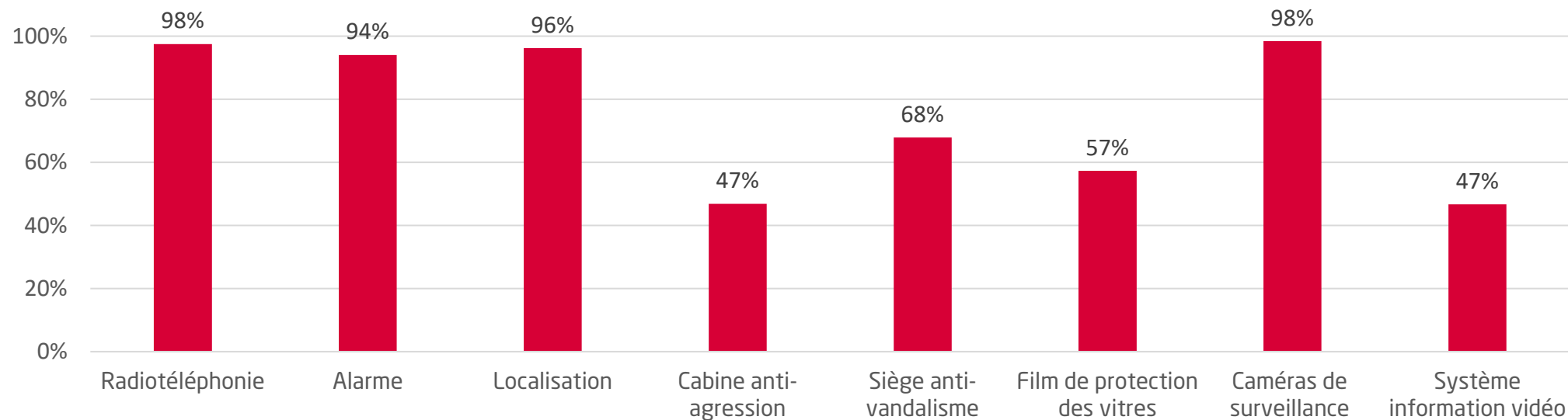
Dans le transport public urbain en province, les moyens humains et matériels mis en œuvre pour lutter contre l'insécurité s'élèvent à **200 millions d'euros*** en 2020 et à **1,84 milliard d'euros sur les 10 dernières années.**

*moyen humains + matériels + divers

Source : Rapport sûreté 2020, département des Affaires sociales et Sûreté de l'UTP

Les outils pour lutter contre l'insécurité dans le transport urbain de province

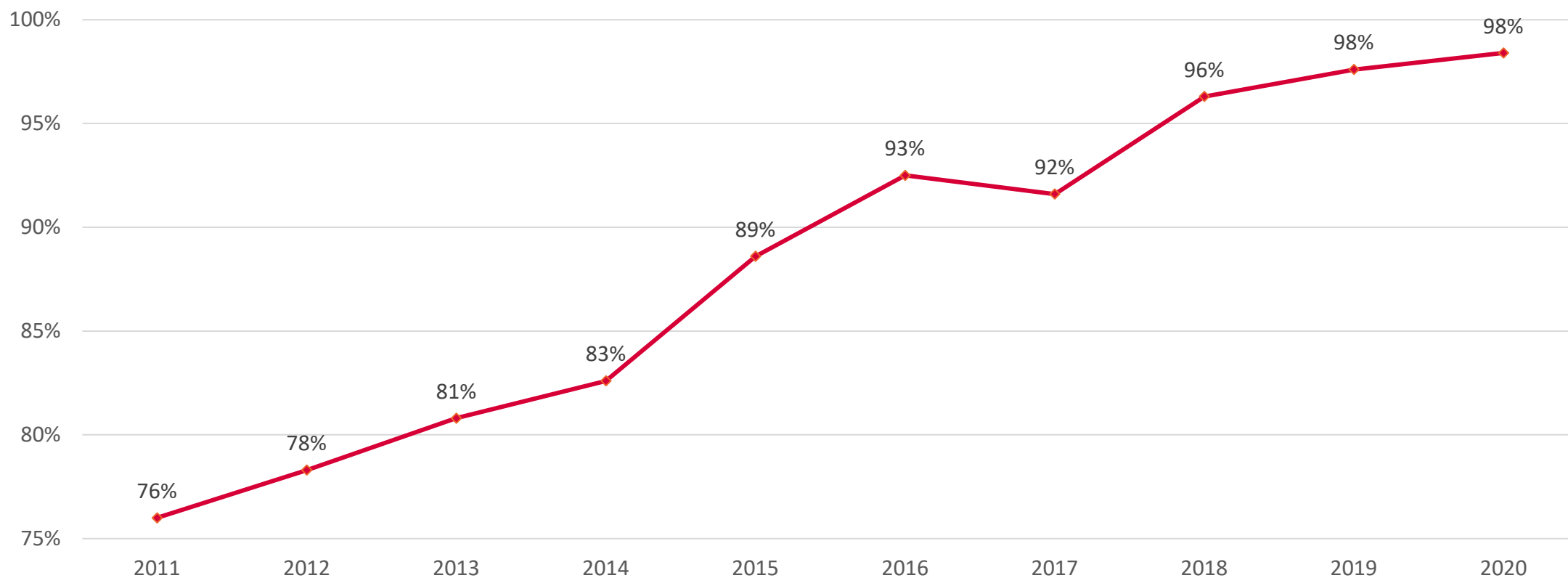
Taux d'équipement des véhicules, tous modes confondus*



Le coût des investissements en **moyens matériels** des entreprises de transport urbain (hors RATP et SNCF) en 2020 : **plus de 8 millions d'euros.**

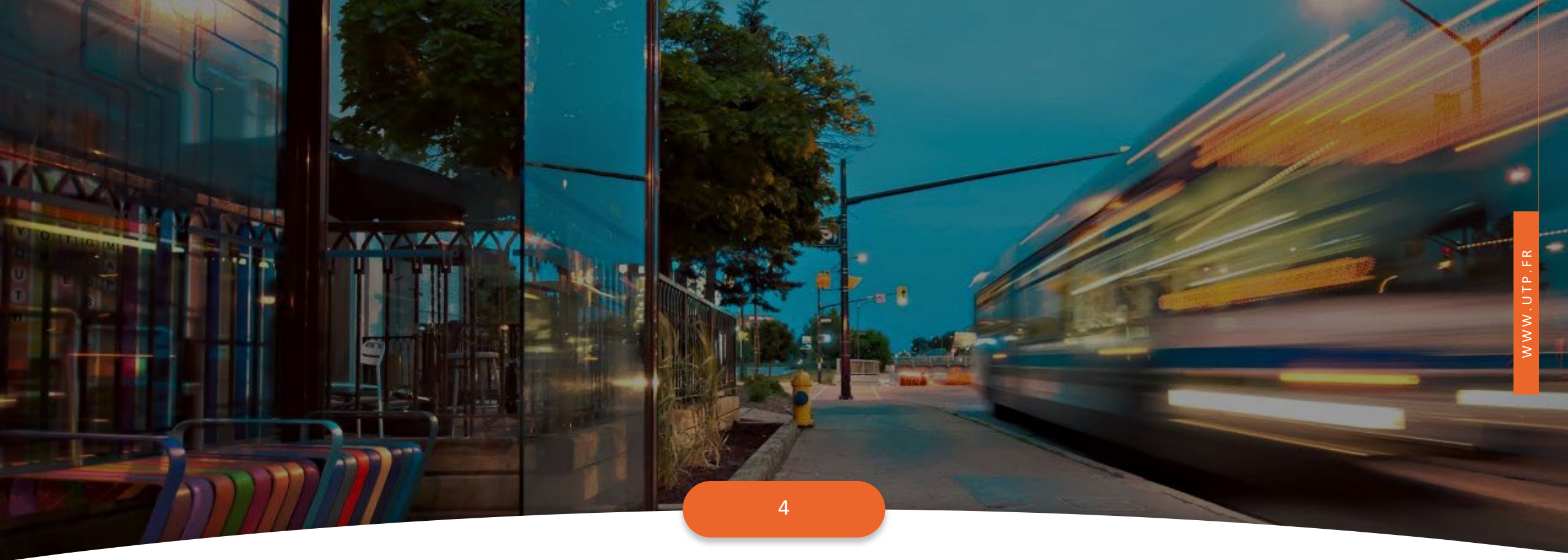
La vidéo-protection dans le transport urbain de province

Evolution du pourcentage de l'équipement en vidéo-protection*



Les principales attentes de l'UTP en matière de sûreté

- La mise en œuvre effective de la vérification des adresses des contrevenants.
- L'extension du droit à mettre en place des caméras frontales aux transports ferroviaires guidés, en particulier les tramways.
- La création d'un délit de « transport surfing ».
- L'extension de l'usage de la force armée en cas de « légitime défense élargie » ou de « périple meurtrier » pour les agents des services internes de sécurité de la SNCF (SUGE) et de la RATP (GPSR).
- La suppression de l'obligation de reclassement en cas d'avis défavorable des autorités chargées de la sécurité intérieure au maintien sur un poste considéré comme sensible au regard de la sécurité des voyageurs et du personnel.

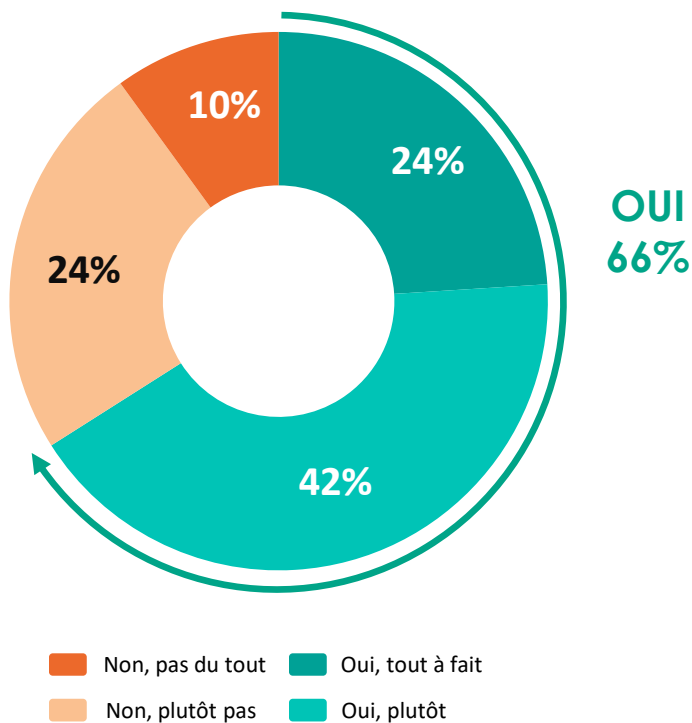


4

Transports publics ou autosolisme

Pensez-vous que l'autosolisme a des conséquences néfastes sur votre qualité de vie?

L'usage de la voiture avec une seule personne à son bord (autosolisme) est en nette progression. Pensez-vous que cette progression a des conséquences néfastes sur notre qualité de vie ?

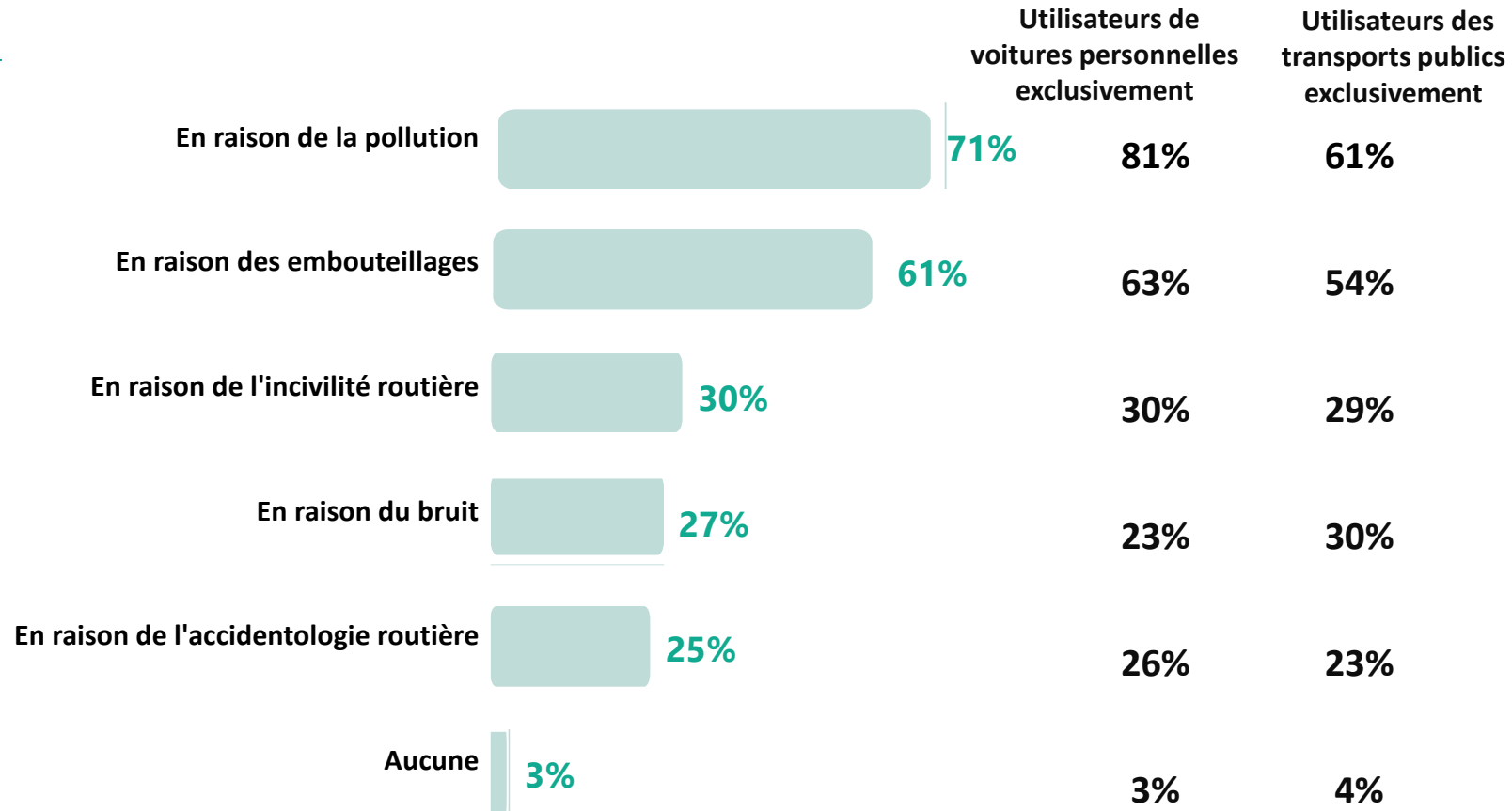


	Utilisateurs de voitures personnelles exclusivement	Utilisateurs des transports publics exclusivement
Oui	57%	78%
Oui tout à fait	17%	33%
Oui plutôt	41%	45%
Non	43%	22%
Non plutôt pas	27%	15%
Non pas du tout	15%	7%

Pour quelle(s) raison(s) estimez-vous que l'autosolisme pourrait nuire à la qualité de vie?

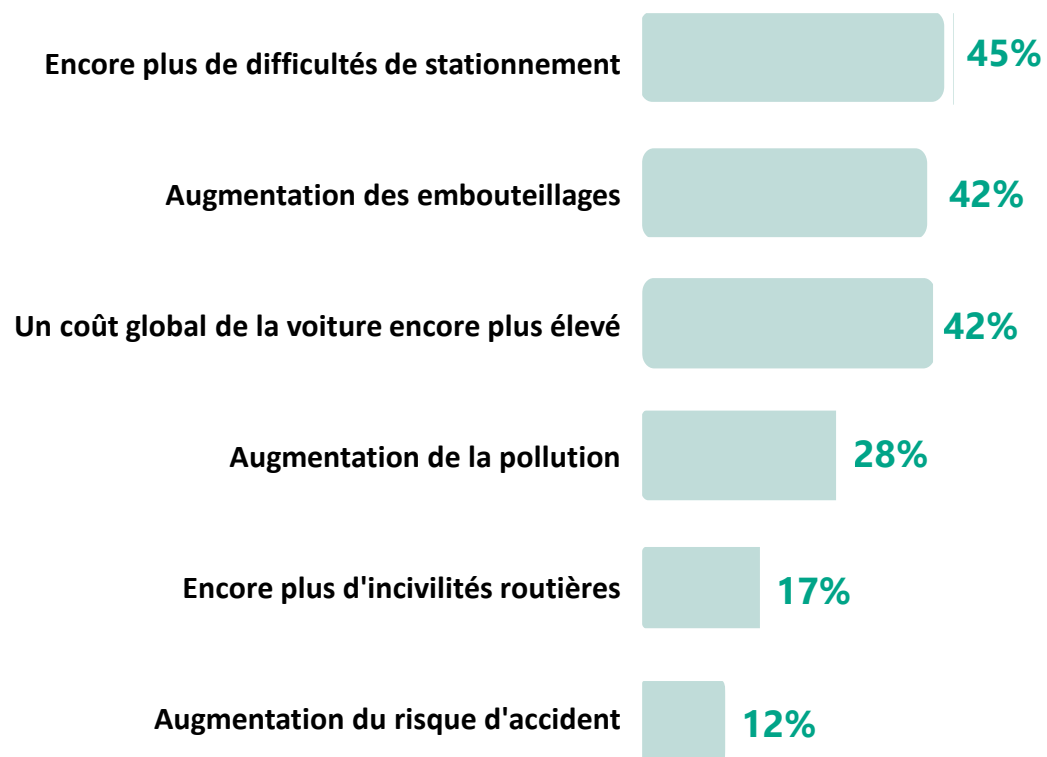
Pour quelle(s) raisons estimez-vous que la progression de l'autosolisme pourrait nuire à la qualité de vie ? Plusieurs réponses possibles.

Rappel : 66% de OUI



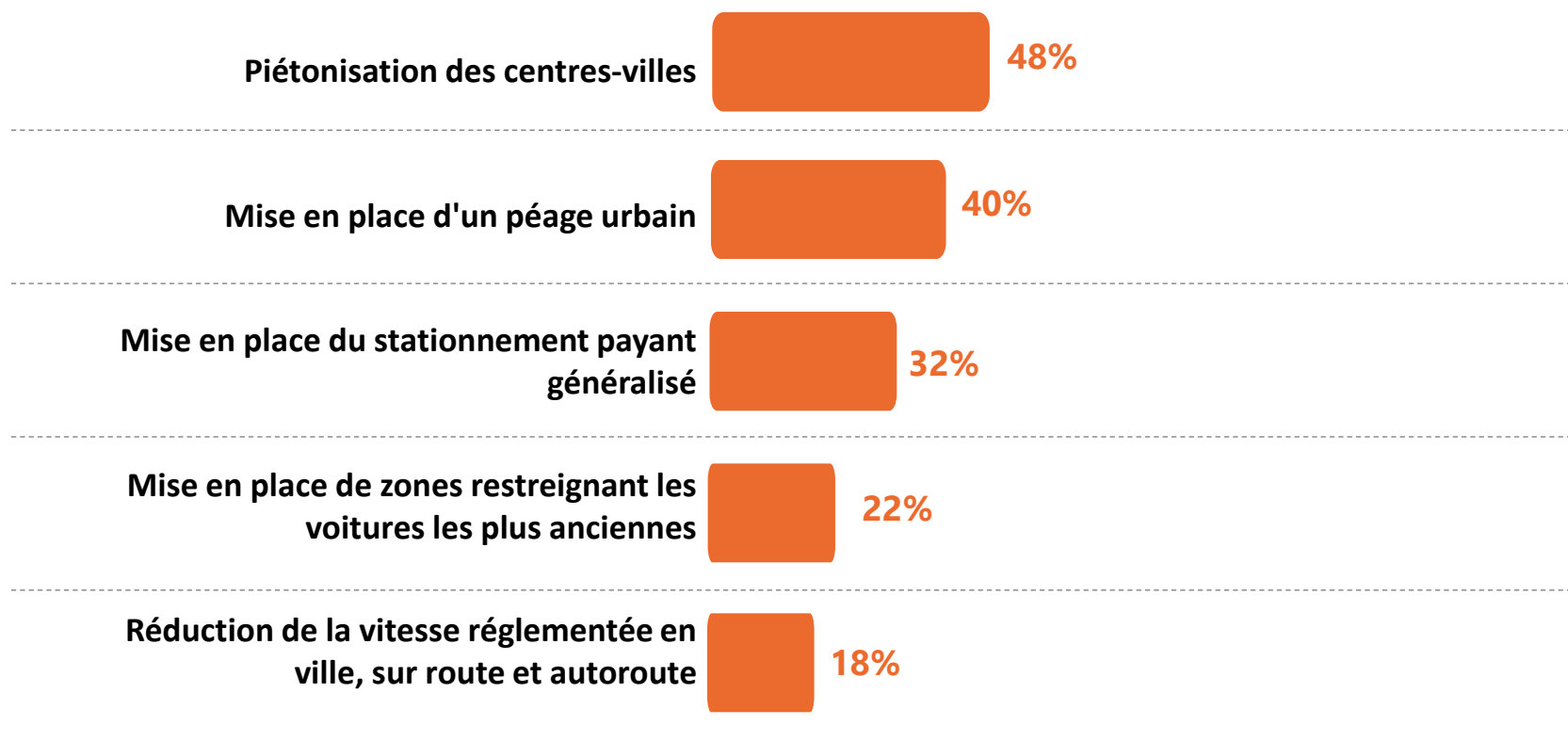
Quelles raisons vous inciteraient à préférer les transports publics à la voiture?

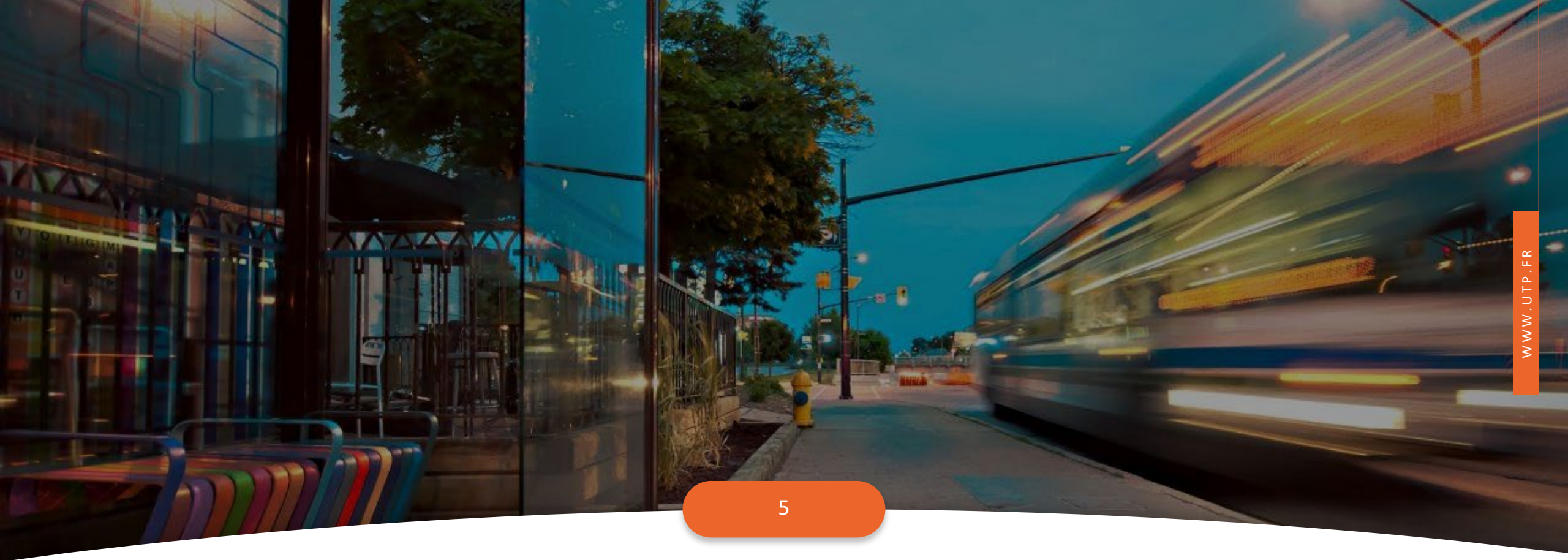
Quelles sont les raisons qui vous inciteraient à préférer les transports publics à la voiture ? Plusieurs réponses possibles
Utilisateurs de voitures personnelles exclusivement.



Quelle(s) mesure(s) (politiques publiques) vous inciteraient à préférer les transports publics à la voiture?

Parmi les mesures suivantes, lesquelles vous inciteraient à préférer les transports publics à la voiture ? Plusieurs réponses possibles.
Utilisateurs de voitures personnelles exclusivement



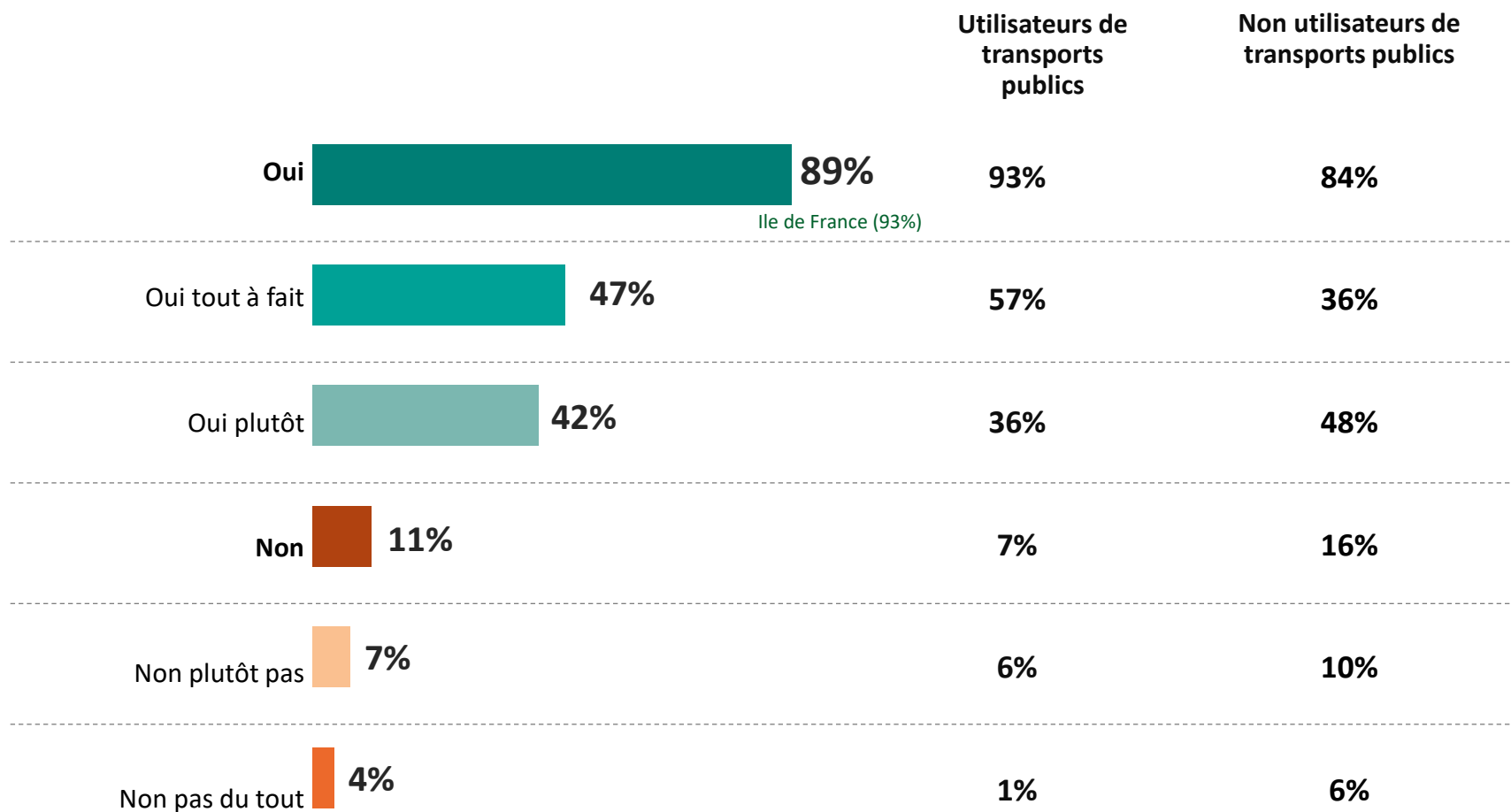


5

Développement des transports publics : les attentes

Considérez-vous nécessaire de développer les transports publics ?

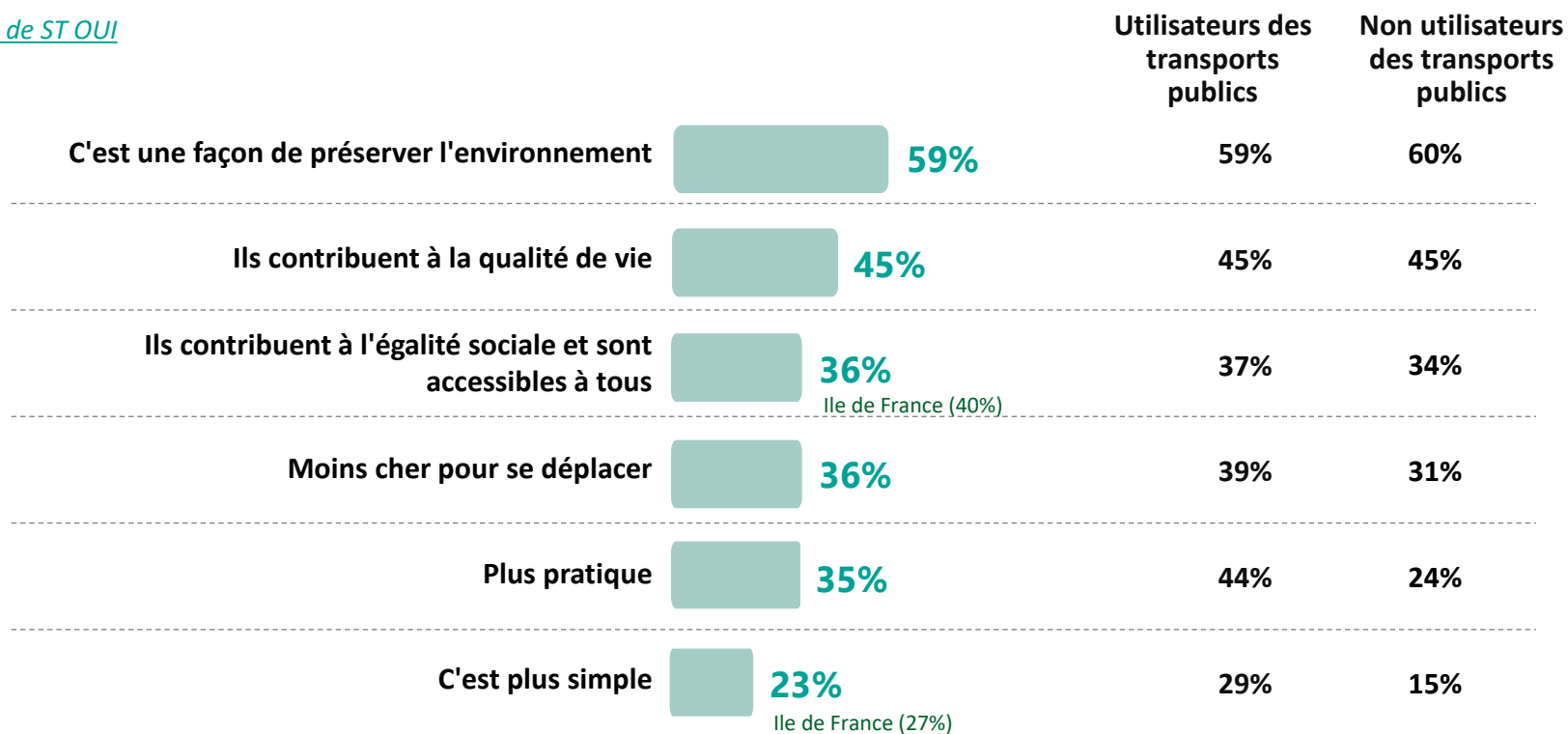
Considérez-vous nécessaire de développer les transports publics ? Une seule réponse possible.



Pour quelle(s) raison(s) faut-il développer les transports publics?

Pour quelles raisons estimez-vous qu'il soit nécessaire de développer les transports en commun ? Plusieurs réponses possibles.

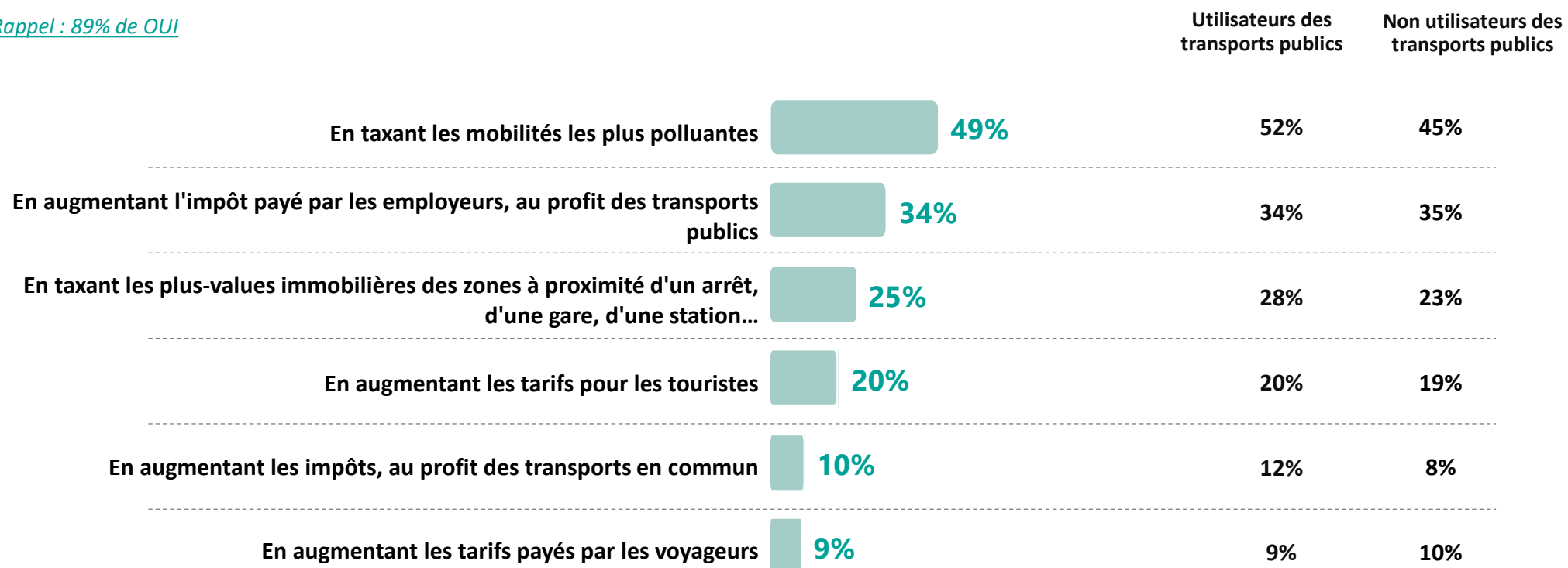
Rappel : 89% de ST OUI

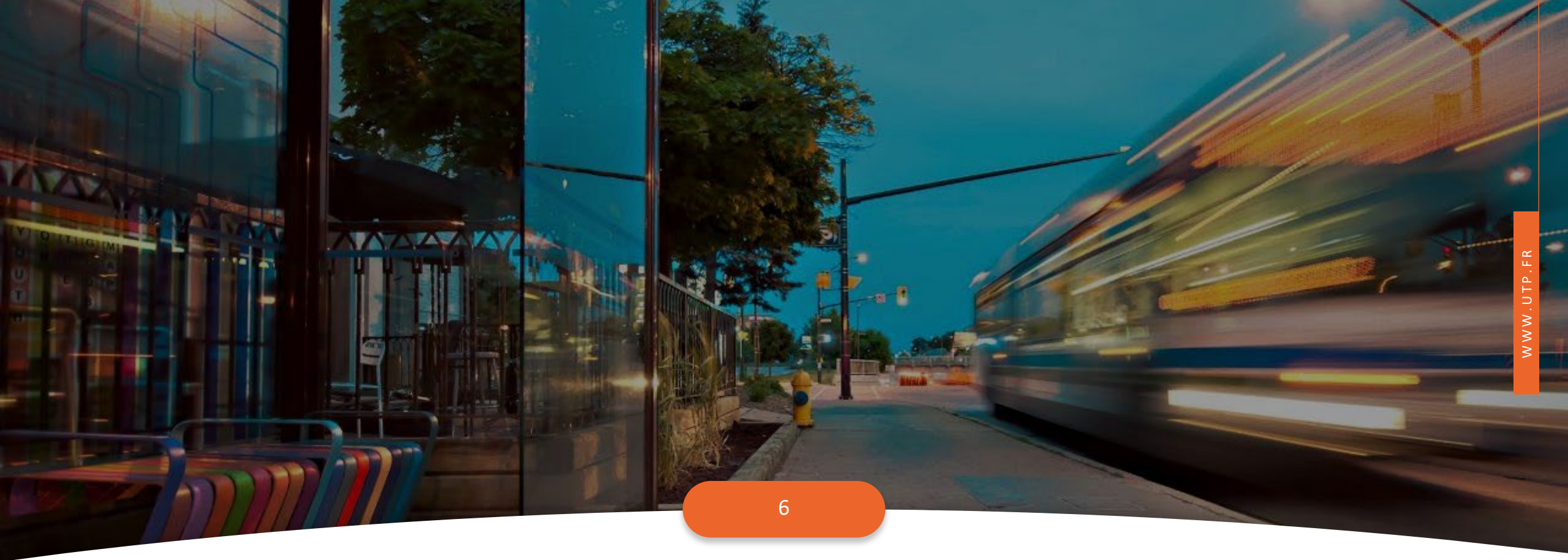


Quel(s) moyen(s) financier(s) pour le développement des transports publics?

Quels moyens financiers devraient être utilisés pour le développement des transports en commun ? Base : Estiment que le développement des transports publics est nécessaire
Plusieurs réponses possibles.

Rappel : 89% de OUI





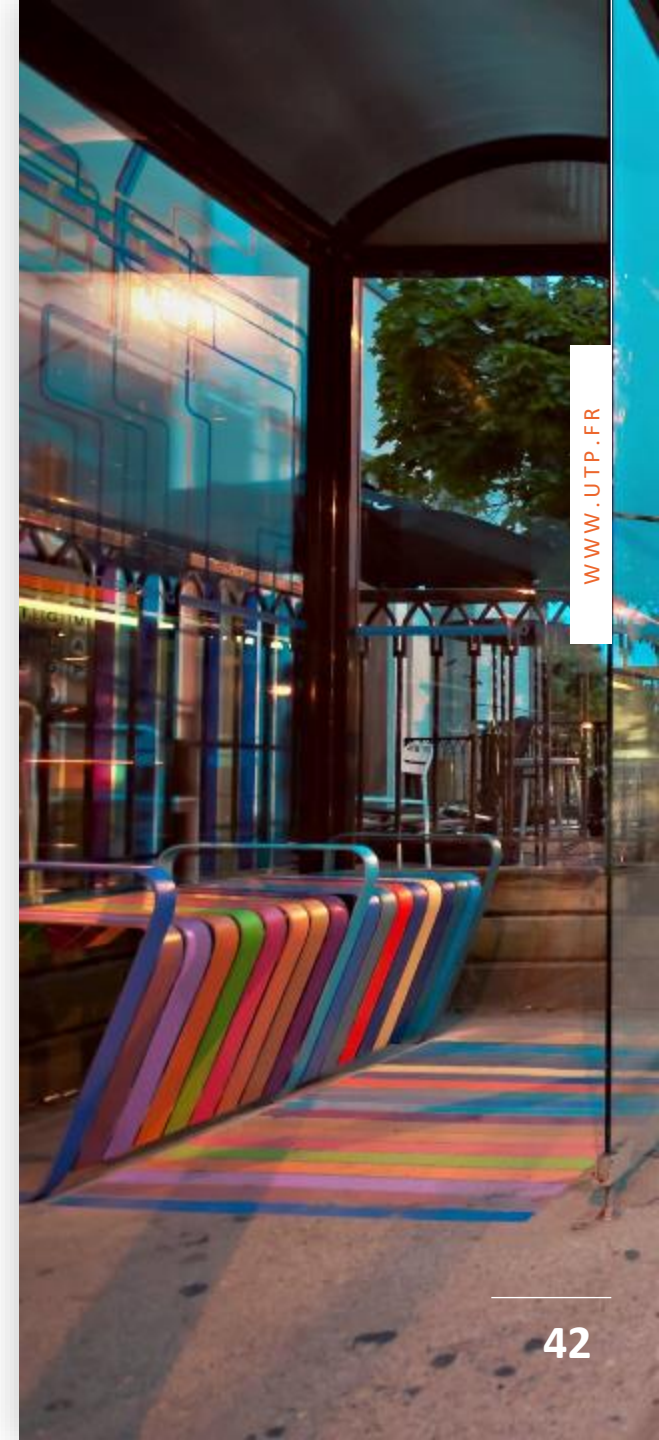
6

Le manifeste de l'UTP

Le manifeste de l'UTP

« Donnons enfin la priorité aux transports publics »

**4 axes
20 mesures
pour le prochain quinquennat**

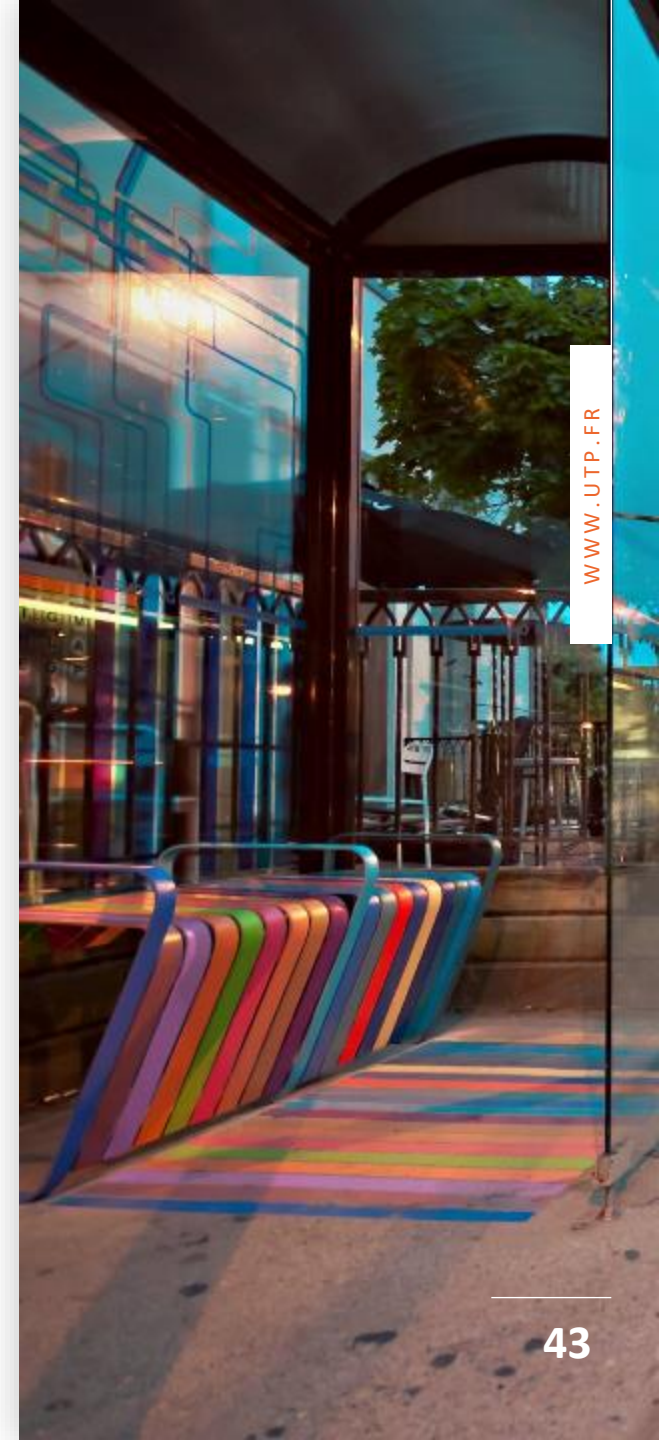


Le manifeste de l'UTP

4 axes, 20 propositions pour le prochain quinquennat

Axe 1

Des transports publics urbains et ferroviaires au service du développement social et économique



Le manifeste de l'UTP

4 axes, 20 propositions pour le prochain quinquennat

Axe 2

Pour une mobilité respectueuse de la planète



Le manifeste de l'UTP

4 axes, 20 propositions pour le prochain quinquennat

Axe 3

Des transports sûrs pour tous, en toutes circonstances



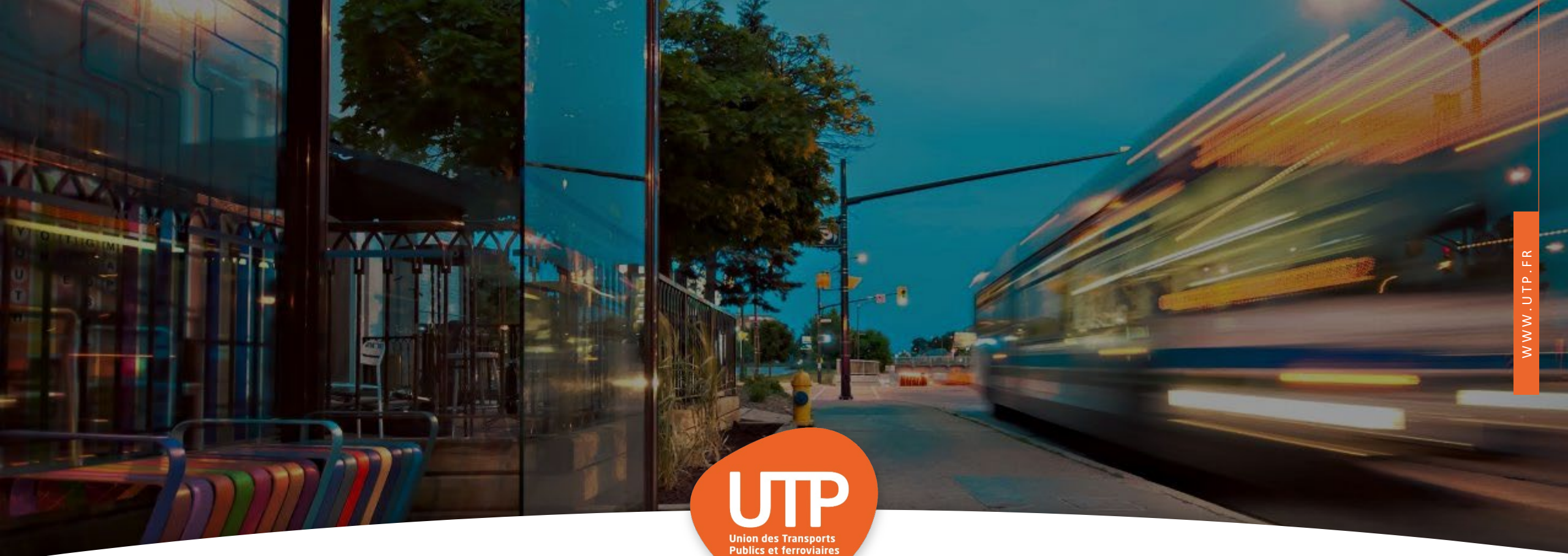
Le manifeste de l'UTP

4 axes, 20 propositions pour le prochain quinquennat

Axe 4

Pour un financement et une gouvernance cohérente de la mobilité durable





17, rue d'Anjou
75008 PARIS
+33 (0)1 48 74 63 51
www.utp.fr
contact@utp.fr



L'UTP : première organisation professionnelle à atteindre le plus haut niveau de certification RSE